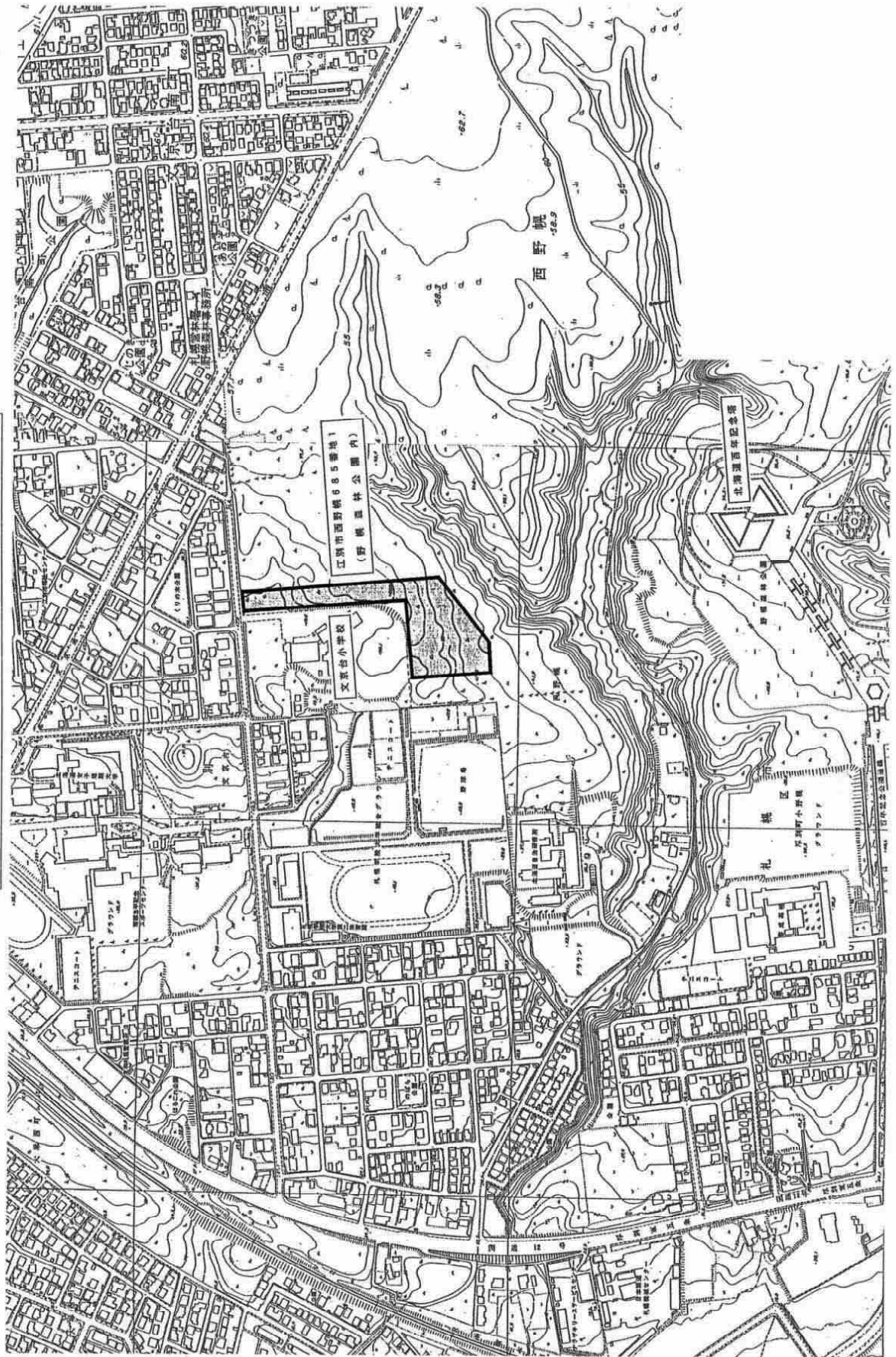


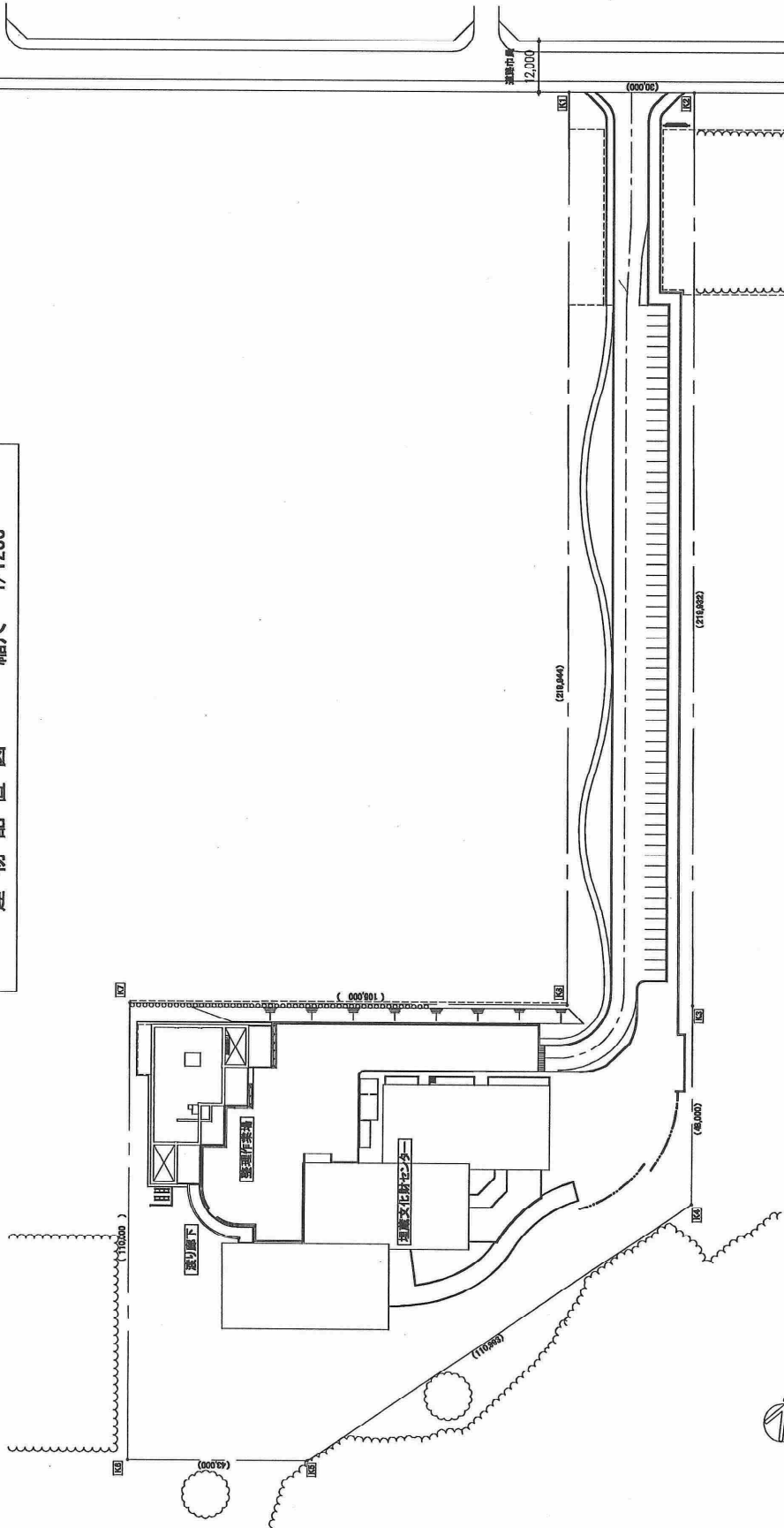
土地位置図

土地位置図 縮尺 1/2,500



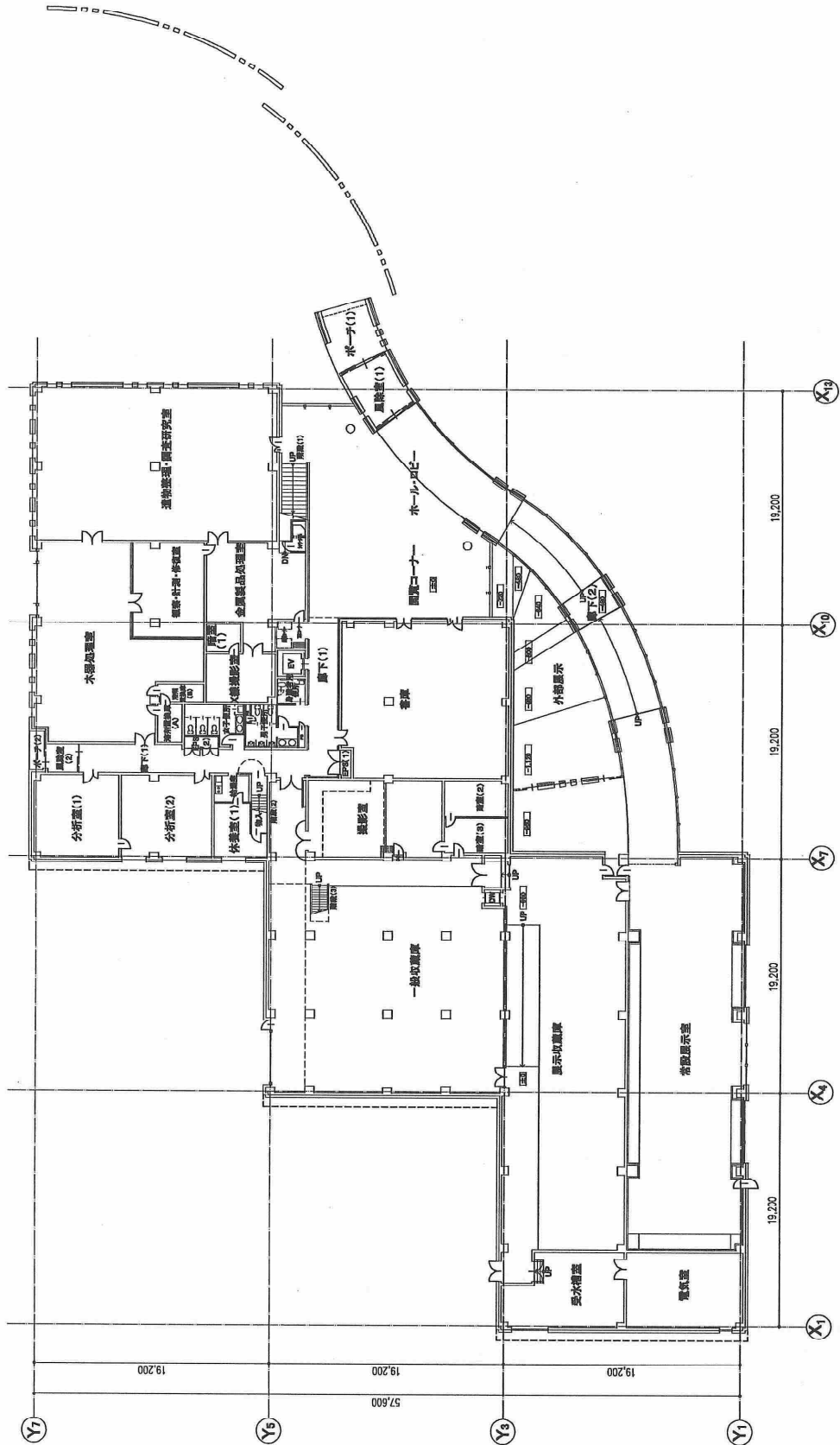
建築物配置図

建築物配置図 縮尺 1/1200



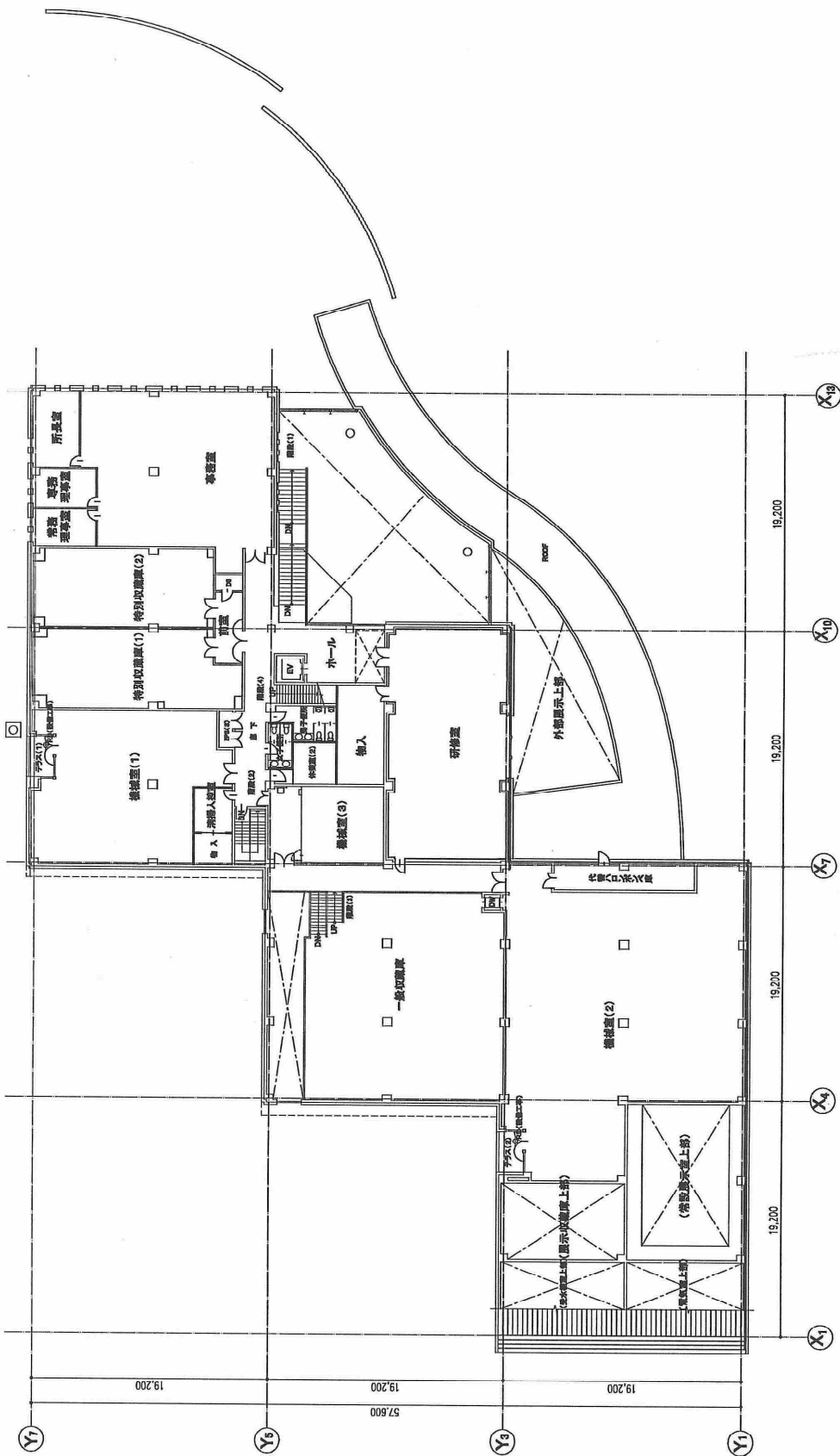
建築物平面図

埋蔵文化財センター 1階平面図 縮尺 1/400



建物平面図

埋蔵文化財センター 2階平面図 縮尺 1/400



管 理 施 設 等 一 覧

区分	名称	構造	数量	備考
土 地	敷地		18,599.48m ²	
建 物	北海道立埋蔵文化財センター	鉄筋コンクリート造	2,773.24m ² 5,063.02m ²	建物面積 延べ面積
立木竹	樹木		342本	
工作物	屋外水槽、排水槽、オイルタンク杭	鉄筋コンクリート造	1 箇	
工作物	外部展示壁	鉄筋コンクリート造	1 式	
工作物	国旗掲揚塔	鉄筋コンクリート基礎アル ミポール	1 箇	
工作物	エントランスサイン	鉄筋コンクリート造	1 箇	
工作物	電柱	鉄筋コンクリート造	1 箇	
工作物	ハンドホール	鉄筋コンクリート造	12箇	
工作物	貯油槽	鋼鉄造	1 箇	
工作物	掲示板	鋼製	1 箇	
工作物	車止め	ステンレス製	1 式	
工作物	案内標識	鋼製	1 式	
工作物	指示標識	鋼製	1 箇	
工作物	街灯	アルミ製	14基	
工作物	模擬遺跡		1 箇	
工作物	エレベーター		1 基	
工作物	屋外給水		1 式	
工作物	屋内給水		1 式	
工作物	屋外排水（雨水排水）		1 式	

設備及び備品等一覧

番号	品名		呼称	数量	メーカー	型番	導入年月日
物品（管理物品）							
1	会議用テーブル	010101	台	50	コクヨ	J01-603 マリン化粧板 W1800×D600×H700	H11.5.28
2	木製閲覧テーブル	010101	台	1	天童木工	TL-6630-16 ワ楞目 W1600×D1200×H700	H11.6.30
3	木製作業台	010101	台	1	オカムラ	9352BM-X930 天板集成材 W1800×D900×H760(700)	H11.6.30
4	演台	010101	台	1	コクヨ	WA-KA10P14 ホリ合板 W900×D465×H1020	H11.5.28
5	木製閲覧用椅子	010102	台	4	天童木工	T-5526B ワ材 布貼り W514×D550×H785(440)	H11.6.30
6	木製布貼ベンチ	010102	台	6	プラス	LS-682S、67-446ワリン、67-447ワカン ワ楞目 布張 3人掛 W1760×D550×H400	H11.6.30
7	製図用椅子	010102	脚	2	ウチダ	LD-461(1-876-4601) W535(465)×D620(415)×H975(450)	H11.5.28
8	顕微鏡用椅子	010102	脚	2	ライオン	NO.2513 W580(470)×D575(465)×H810(500)	H11.5.28
9	木製カードケース	010103	台	1	キハラ	木製カードケースSG(55480-0) ワ材 48引き出し W1058×D430×H1300	H11.6.30
10	書架	010103	台	1	キハラ	40014-2、40347-0、40356-0 直立複式 1連4段 木製天板・側板 W2706×D490×H1450	H11.6.30
11	増設書架	010103	台	2	キハラ	40014-3 直立複式 1連4段 W900×D474×H1425	H11.6.30
12	ブックトラック	010103	台	1	キハラ	46653-I 両面傾斜3段 角パイプフレーム マリン焼付塗装板 W800×D475×H1205	H11.6.30
13	コインロッカー	010103	台	4	ライオン	RC-101SL(580-39) 15人用 リターン方式 W900 (400)×D455(430)×H1790(315)	H11.5.28
14	トレキャビネット	010103	台	5	ウチダ	1-263-2158 スチール製 スチール樹脂 A4-2列8段 W541×D400×H700	H11.5.28
15	トレキャビネット	010103	台	5	ウチダ	1-263-2126 スチール製 スチール樹脂 A4-2列16段 W541×D400×H700	H11.5.28
16	引き違いロッカー	010103	台	2	コクヨ	S-325GF1 345-F1 上置ガラス引戸 W880×D400× H1850 下置スチール引戸 W880×D400×H1060	H11.5.28
17	ビルドラック	010103	台	4	コクヨ	RK-MA7665 スチール 5段複式 W1816×D1708×H2102	H11.5.28
18	器具庫	010103	台	1	ウチダ	3×6W型(1-300-2921) スチール 上部ガラス引戸 下部 スチール引戸 W880×D400×H1790	H11.5.28
19	マップケース一式	010103	台	1	コクヨ	MC-AOF1 MCB-AOF4 AO用 W1375×D990×H415	H11.5.28
20	キーボックス	010103	台	1	プラス	KK-144(06-940) 144個用 9.5kg W1300×D400×H400	H11.5.21
21	粘土作品乾燥棚	010103	台	1	新日本造形	2253-642 スチール 木製粘土箱5個 段間20cm キャス ター付 W755×D438×H1340	H11.5.14
22	ビジネスキッチン	010104	台	1	ウチダ	23-D(1-318-2230) 開戸内棚3段樹脂製 スライド式 W600×D380×H1790	H11.5.28
23	演壇	010106	台	2	コクヨ	WA-C1FNN 上部塩化ビニールシート貼り W1800×D1200×H200	H11.5.28
24	軽作業台	010106	台	2	井内盛栄堂	L15-75N(33-3003-01) ハニカムコア表面ポリ合板 W1500×D750×H730	H11.5.28
25	トレース台	010106	台	1	コクヨ	TR-TS3 A1卓上式 10度傾斜 W1050×D746×H255(125)	H11.5.28
26	傘立て	010106	台	2	コクヨ	US-C151 30本収容 キャスター付 W900×D300×H540	H11.9.28
27	電動パンチ	010201	台	1	プラス	P-800N パイプ方式 穿孔能力50mm	H11.5.21
28	簡易ベット	010302	台	1	ライオン	LMA-76(632-53) L-1404(632-25) スチール塗装仕上げ 難燃・抗菌マツレス付 W1990×D910×H1000	H11.5.28
29	粘土練器	020501	台	1	新日本造形	2253-211 横型2軸機構 抽出口径6.5cm 練量100kg/h	H11.5.14
30	成型用ろくろ	020501	台	5	新日本造形	2253-491 直径35cm 18.5kg ベアリング2個入	H11.5.14
31	陶芸用具セット	020501	組	1	新日本造形	2254-262 5人用 26点組	H11.5.14
32	電気炉	020508	台	1	新日本造形	2251-857 温度マイコンプログラム制御 最高温度1260 度 W370×D400×H200	H11.5.25
33	モニター工具一式	020510	台	1	モニター	CM3001セット 電着ダイヤモンドカッティングディスク 工具11種類1セット	H11.5.25
34	データプレート一式	020510	台	1	井内盛栄堂	PMC-720-5P(11-235-02・03) 攪拌点:5点 W270×D380×H165	H11.5.25

設備及び備品等一覧

番号	品名		呼称	数量	メーカー	型番	導入年月日
35	超音波洗浄機	020510	台	1	井内盛栄堂	IUC-7321N(77-3018-03) 液量71ℓ W900×D600×H800	H11.5.25
36	電子上皿天秤	030102	台	1	井内盛栄堂	AN-120(11-5231-01) フルデジタル制御方式 秤量 120g	H11.5.25
37	自動温湿度計	030103	台	3	井内盛栄堂	井内盛栄堂:11-1014-01 測定方法:温度ハ イメ 湿度特殊処理済み毛髪 SATO: NS II-Q	H11.5.25
38	フローテーションマシン	030105	台	1	エノンプラスチック 工業	浮遊選別装置 W520×D400×H1075	H11.5.25
39	赤外線水分計	030108	台	1	ケット科学研究	FD-240型	H11.5.25
40	電子比重計	030108	台	1	井内盛栄堂	ED-120T(10-8252) 比重最小表示0.001 測定時間約60秒	H11.5.25
41	デジタル照度計	030109	台	1	井内盛栄堂	LX-330(16-6131-02)	H11.5.25
42	篩機一式	030115	台	1	フリッチェ ジャパン	電磁式篩振とう機A-3 W370×D400×H200	H11.5.25
43	ビデオプロジェクター	030302	台	1	パイオニア	SD-P43EX2 プロジェクト43型	H11.6.30
44	ビデオテープレコーダー	030302	台	1	パナソニック	NV-SB770	H11.10.1
	プロジェクター	030302	台	1	NEC	VT660J	H15.5.7
45	ティーチングセット	030408	組	1	ニコン	NTSCタイプ HV-C20S (Cマウントセット)	H11.5.31
46	描画装置	030408	台	1	ニコン	SMZ-U-4用	H11.5.31
47	写真撮影装置	030408	台	1	ニコン	写真撮影装置とU-ⅢR-35	H11.5.31
48	照明装置	030408	台	1	ニコン	ダブルアームタイプ-D2 15V150Wハロゲンランプ	H11.5.31
49	実体顕微鏡	030408	台	1	ニコン	SMZ-U-4 LLハロゲン12V50Wランプ 透過照明スタンド 58 mm NCB117フィルタ	H11.5.31
50	偏光顕微鏡	030408	台	1	ニコン	E600POL-E6TP-21	H11.5.31
51	金属顕微鏡	030408	台	1	ニコン	ME600-TL-1-A	H11.5.31
52	位相差顕微鏡用オプション	030408	組	1	ニコン	位相差装置phセットB	H11.5.31
53	走査電子顕微鏡	030408	台	1	日本電子	JSM-5600LV 倍率:18~300000(136段階)	H11.7.28
54	エネルギー分散型x線分析装置	030408	台	1	日本電子	JED-2200	H11.7.28
55	エレメントアナライザ	030408	台	1	日本電子	JSX-3220	H11.7.28
56	冷却水循環装置	030408	台	1	日本電子	MP-49011	H11.7.28
57	走査像撮影装置	030408	台	1	日本電子	MP-35040	H11.7.28
58	プリンタ、カーボン削り器、 膜厚モニタ	030408	台	1	エプソン	PM-770C:C-2:FC-TM10	H11.7.28
59	オートカーボンコータ	030408	台	1	日本電子	JEC-530	H11.7.28
60	オートファインコータ	030408	台	1	日本電子	JEC-1300	H11.7.28
61	プローブ電流検出器	030408	台	1	日本電子	MP-46010	H11.7.28
62	デジタル微小電流計	030408	台	1	日本電子	MP-40080	H11.7.28
63	ライティング装置	030408	台	2	ウェーハー	ウエハ-200ライトバンク	H11.5.25
64	電動昇降装置	030408	台	2	コメット	コメットスカイ枠電動昇降装置	H11.5.25
65	ストロボライティング装置	030408	台	3	コメット	コメットスカイCA-3200電源部	H11.5.25
66	ストロボライティング装置	030408	台	6	コメット	コメットスカイCA-32H発光部	H11.5.25
67	ライトバンク	030408	台	1	ウェーハー	ウエハ-75	H11.5.25
68	ライトバンク	030408	台	1	ウェーハー	ウエハ-100	H11.5.25

設備及び備品等一覧

番号	品名		呼称	数量	メーカー	型番	導入年月日
69	ライトバンク	030408	台	1	ウェハー	ウェハー-140	H11.5.25
70	カメラ取付台	030408	台	1	トヨ	ウェストスタンド*101L W1270×D1100×H2870	H11.5.25
71	撮影台	030408	台	1	トヨ	無影撮影台	H11.5.25
72	ライトスタンド	030408	台	4	マンフロート	ランカスタンド* 有効高さ:1030~2900 最長時耐荷重10kg	H11.5.25
73	35mmカメラボディ	030408	台	2	ニコン	ニコンF5	H11.7.25
74	35mmカメラレンズ	030408	台	1	A I A F ニッ コール	A i AFニッコール50mmF1.4D	H11.5.25
75	35mmカメラレンズ	030408	台	1	A I A F ニッ コール	A I A Fニッコール105mmF2.8D	H11.5.25
76	35mmカメラレンズ	030408	台	1	A I A F ニッ コール	A I A Fニッコール24mmF2.8D	H11.5.25
77	67判現場用カメラ	030408	台	2	マミヤ	マミヤセブソ	H11.5.25
78	67判現場用カメラレンズ	030408	台	1	マミヤ	N43mmF4.5L	H11.5.25
79	67判現場用カメラレンズ	030408	台	1	マミヤ	N65mmF4L	H11.5.25
80	67判現場用カメラレンズ	030408	台	1	マミヤ	N80mmF4L	H11.5.25
81	67判現場用カメラレンズ	030408	台	1	マミヤ	N150mmF4.5L	H11.5.25
82	現場用三脚・雲台	030408	台	1	マンフロート	スパープロ三脚・雲台 耐荷重12kg 最大高さ2.7m	H11.5.25
83	35mmカメラレンズ	030408	台	1		AFニッコール60mmF2.8D	H11.10.1
84	露出計	030408	台	1	ミノルタ	オートメータ-IVF	H11.10.1
85	ストロボ	030408	台	1	ニコン	コンスビード*ライトSB-28	H11.10.1
86	カメラケース	030408	台	1	ハクバ	NX-58 チタンカラー 465mm×360mm×265mm	H11.10.1
87	デジタルカメラ	030408	台	1	ニコン	ニコン D750 ボディ	R2.3.26
88	デジタルカメラレンズ	030408	台	1	ニコン	ニコン 24-120VR	R2.3.26
89	PEG含浸槽	030419	台	1	タナカ	ポリエステル*レコル 800L L型 W2500×D100×H1000	H11.7.30
90	検鏡機	030419	台	2	コクヨ	スタンダード*テーブル SD-MXD1275LC 引出付 W1200×D750×H700	H11.5.25
91	検鏡機用ワゴン	030419	台	2	コクヨ	SD-MXM36C 3段引出付 W300×D600×H600	H11.5.25
92	中央実験台	030419	台	3	井内盛栄堂	33-1007-01 ステンレス流し 引出ユニット4個 台付3つ口 科学水洗 ガス栓 コンセントAC100V2連	H11.5.25
93	天秤台	030419	台	2	井内盛栄堂	33-1032-01 人造大理石50mm厚甲板 木製下台* ミネラル化粧板仕上 W900×D750×H750	H11.5.25
94	デシケータ	030419	台	1	井内盛栄堂	11-5206-01 強制ファン内蔵*ライオン*モジュール搭載 W575×D521×H1770	H11.5.25
95	減圧タンク一式	030419	台	1	杉山元医理器	AR-95 W650×D1080×H600	H11.5.25
96	真空デシケータ	030419	台	1	井内盛栄堂	SV-300(11-4209-01) ステンレス製 扉強化ガラス W510×D420×H490	H11.5.25
97	バキュームポンプ	030419	台	1	井内盛栄堂	GCD-050XA(11-671-18) 油回収真空型 耐食性直結型 W157×D440×H232	H11.5.25
98	耐薬品引違保管庫	030419	台	2	井内盛栄堂	180G-D・B(33-035-04~06) 上置:引違ガラス戸 下 置:引違スチール戸 W1760×D400×H1850	H11.5.25
99	卓上除震台	030419	台	1	井内盛栄堂	VAM-1(11-580-01) 振動アブソル*内蔵 耐荷重30kg W560×D455×H185	H11.5.25
100	簡易ドラフト	030419	台	1	井内盛栄堂	33-4060-4083-01 アルミフレーム横型 窓部:透明PMMA* リル 活性炭ユニット 排気ファンユニット付	H11.5.25

設備及び備品等一覧

番号	品名		呼称	数量	メーカー	型番	導入年月日
101	アームダクト一式	030419	台	1	井内盛栄堂	33-4066-02 卓上型ツインセット 活性炭ユニット スリットパネル付	H11.5.25
102	ドライキャビネット	030419	台	1	井内盛栄堂	TDC-280E (11-795-02) 可変棚 ミラミン焼付塗装 W880×D495×H977	H11.5.25
103	ポンベ固定スタンド	030419	台	1	井内盛栄堂	BB-1400(88-3061-13) 40鋼管赤色焼付塗装 ヘル 8本付 W1400×D500×H900	H11.5.25
104	オイルミストトラップ	030419	台	1	井内盛栄堂	11-896-07 有機溶剤用 GCD-050XA用	H11.5.25
105	ハンドポンプ	030419	台	1	井内盛栄堂	11-667-01・02・04 20ℓ/分 専用ホース2m・替えゴム付	H11.5.25
106	利用案内	030604	台	1	キハラ	平付サイン(71243-0) 木製 W500×D30×H550	H11.6.30
107	掲示板	030604	台	4	コクヨ	ビンスボード BB-D236PN W1800×D25×H898	H11.5.21
108	行事予定表	030604	台	1	コクヨ	ニューホワイト月行事 BB-H636M W1802×D65×H930	H11.5.21
109	移動黒板	030604	台	1	ウチダ	HWA (1-266-6736) 両面ホワイトボード W1890×D556 ×H1770	H11.5.21
110	ゴミ保管庫	030604	台	1	レラモト	ワイドパネル10000 D-221-098-5 本体:ポリエチレン キャ スター付 容量:980ℓ W1260×D830×H1250	H11.5.21
111	分別回収ボックス	030604	台	3	テラモト	テラカット DS-229-300-0 本体:ポリエチレン 容量:65ℓ W560×D450×H1010	H11.5.21
112	分別回収ボックス	030604	台	2	テラモト	テラカット DS-229-400-0 本体:ポリエチレン 容量:65ℓ W560×D450×H1010	H11.5.21
113	展示台	030604	台	1		搬入、据え付け 天なし ガラス高さ300 W900×D900×H700	H11.6.16
114	展示ケース1	030604	台	1		搬入、据え付け ガラス高さ1200 展示方式サイド オープン W1200×D1200×H1800	H11.6.16
115	展示ケース2	030604	台	1		搬入、据え付け ガラス高さ1200 展示方式サイド オープン W1200×D900×H1800	H11.6.16
116	展示ケース3	030604	台	3		搬入、据え付け ガラス高さ1200 展示方式サイド オープン W600×D600×H1800	H11.6.16
117	展示昇降ケース	030604	台	1		搬入、据え付け ガラス高さ1200 展示方式内部リフト W600×D600×H1800	H11.6.16
118	ジオラマ展示台	030604	台	1		搬入、据え付け 天なし ガラス高さ300 W1800×D900×H700	H11.6.16
119	展示ケース	030604	台	1		ガラス高さ400 展示方式サイドオープン W600×D600× H1100	H11.6.16
120	木製体験作業台	030604	台	3		搬入、据え付け 天板集成材40 t W1800×D900× H760	H11.6.16
121	ランドサット衛星写真	030604	枚	12		トルカー 100万分の1 (185×170km) 12枚組 北 海道地図パネルに貼付	H11.6.16
122	北海道地図パネル	030604	台	1		搬入、据え付け 衛星写真スチール焼付 マグネット展示 対応 可動式 W3000×D60×H2400	H11.6.16
123	年表パネル	030604	台	1		搬入、据え付け スチール焼付 マグネット展示対応 壁 掛け式 W600×D30×H1800	H11.6.16
124	レプリカ	030604	点	1		千歳市美々4遺跡 動物型土製品 既存型	H11.6.16
125	レプリカ	030604	点	1		羅臼町松法川北岸遺跡 ヲ型木製 既存型	H11.6.16
126	レプリカ	030604	点	1		南茅部町著保内野遺跡 大型中空土偶 既存型	H11.6.16
127	レプリカ	030604	個	1	ウチダシステム	奥尻町 青苗遺跡出土 ヒスイ製丁字頭勾玉	H11.10.20
128	レプリカ	030604	個	1	ウチダシステム	恵山町 日ノ浜遺跡跡 動物形土製品	H11.10.20
129	グラフィックパネル	030604	台	10		搬入、据え付け スチール焼付 マグネット展示対応 壁 掛け式 W730×D30×H1030	H11.10.20
130	マルチボード	030604	台	7	新日本造形	SD-9018-880 合板製布張りパネル 塩ビサッシュ枠 W900×H1800	H11.10.20
131	マルチボード	030604	台	7	新日本造形	SD-1218-885 合板製布張りパネル 塩ビサッシュ枠 W1200×H1800	H11.10.20
	椅子用台車	040203	台	2	ハウトク	格納台車XAL050 50脚収納 W1000×D1430×H850(1100)	H11.5.28
132	車椅子	040203	台	2	アイチ	AWC-MW15F アルミ製 介護用手押し	H11.5.14
133	車椅子	040203	台	1		自走式N-300	H13.11.9
134	主要木材標本	060101	組	1	新日本造形	2357-051 36種目集録 木製額入	H11.5.14

設備及び備品等一覧

番号	品名		呼称	数量	メーカー	型番	導入年月日
物品（供与物品）							
1	応接5点セット	010102	組	1	ウチダ	RS-29N 椅子3脚 長椅子1脚 センターテーブル1個	H11. 6. 30
2	応接5点セット	010102	組	1	ウチダ	RP-16N 椅子4脚 テーブル1個	H11. 6. 30
3	事務用両袖机	010102	台	1	ウチダ	1-379-6050 W1600×D700×H730	H11. 5. 28
4	書棚	010103	台	1	ウチダ	1-379-6300 W900×D472×H1800	H11. 5. 28
5	被服ロッカー	010103	台	1	ウチダ	1-379-6400 スチール1人用 W317×D615×H1790	H11. 5. 28
6	被服ロッカー	010103	台	3	ウチダ	1-302-3422 2連2号 W608×D515×H1790	H11. 5. 28
7	クリーンロッカー	010103	台	1	コクヨ	CLK-65F1 W880×D515×H1790	H11. 5. 28
8	食器棚	010103	台	2	プラス	NA-S900 616-281 W900×D465×H1800	H11. 5. 28
9	スチール書庫	010103	台	1	ウチダ	5×3型ガラス戸 (1-300-2750) スチール開戸 棚板4枚付 W1500×D400×H880	H11. 5. 28
10	スチール書庫	010103	台	1	ウチダ	5×3型鋼板戸 (1-300-2740) スチール スチール引戸 棚板4枚付 W1500×D400×H880	H11. 5. 28
11	金庫	010103	台	1	ウチダ	NH-20D 1-303-2020-2910 W600×D620×H1200	H11. 5. 28
12	砂箱	010103	台	2	北海ダイプラ	UB-01 ユニットボックス W580×D520×H1250	H31. 2. 13
13	冷蔵庫	010104	台	1	シャープ	SJ-23B-H	H11. 6. 30
14	帽子・オーバー掛け	010106	台	1	ウチダ	CP-10 1-357-2110 スチール支柱 400×H1750	H11. 5. 28
15	運搬車	040203	台	3	コクヨ	TK-21 300kg プレーキ付 ハンドル折りたたみ式	H11. 5. 14
16	自走式パワーリフター	040203	台	1	コクヨ	PLW-D650-25 650kg 最高位2500mm フォーク長800mm	H11. 5. 14

設備及び備品等一覧

番号	品名	呼称	数量	メーカー	型番	導入年月日
物品（出土品等）						
番号	品名		数量	メーカー	型番	導入年月日
1	土面		1		国指定重要文化財 ママチ遺跡出土品（文化庁より借用）	
2	土器、陶磁器、土製品		64		国指定重要文化財 美々8遺跡出土品	
3	木製品		858		国指定重要文化財 美々8遺跡出土品	
4	漆器		38		国指定重要文化財 美々8遺跡出土品	
5	繊維製品		17		国指定重要文化財 美々8遺跡出土品	
6	石製品		56		国指定重要文化財 美々8遺跡出土品	
7	ガラス玉		5		国指定重要文化財 美々8遺跡出土品	
8	骨角製品		7		国指定重要文化財 美々8遺跡出土品	
9	金属製品		119		国指定重要文化財 美々8遺跡出土品	
10	出土品（上記以外）		8,744		コンテナ管理（収蔵資料目録に内訳掲載）	
11	フィルム		1,421,414		コマ数	
12	図書・雑誌		90,140			
13	パネル		1,391			

購入図書一覧

番号	品名	規格	呼称	数量	導入年月日	備考
物品(管理物品)						
1	人類の進化	講談社	冊	1	平成13年12月11日	
2	METLICS-KIDS ON CD-ROM	日本図書館協会	冊	1	平成13年12月11日	
3	ネットワークセキュリティ 学術情報の発信と保護	丸善	冊	1	平成13年12月11日	
4	学術情報サービス 21世紀への展望(情報学シリーズ1)	丸善	冊	1	平成13年12月11日	
5	知識モデリング(情報学シリーズ2)	丸善	冊	1	平成13年12月11日	
6	全文検索 技術と応用	丸善	冊	1	平成13年12月11日	
7	図書館員のための図書補修マニュアル	教育史料出版会	冊	1	平成13年12月11日	
8	図書館活動と著作権Q&A	日本図書館協会	冊	1	平成13年12月11日	
9	インターネットで文献探索 2000年版	日本図書館協会	冊	1	平成13年12月11日	
10	博物館の害虫防除ハンドブック	雄山閣出版	冊	1	平成13年12月11日	
11	顕微鏡フル活用術イラストレイテッド	秀潤社(東京)	冊	1	平成13年12月11日	
12	北海道の歴史(新版県史1)	山川出版社	冊	1	平成13年12月11日	
13	青森県の歴史(新版県史2)	山川出版社	冊	1	平成13年12月11日	
14	岩手県の歴史(新版県史3)	山川出版社	冊	1	平成13年12月11日	
15	宮城県の歴史(新版県史4)	山川出版社	冊	1	平成13年12月11日	
16	山形県の歴史(新版県史6)	山川出版社	冊	1	平成13年12月11日	
17	福島県の歴史(新版県史7)	山川出版社	冊	1	平成13年12月11日	
18	遙かなる縄文の声 三内丸山を掘る	日本放送出版協会	冊	1	平成13年12月11日	
19	博物館を楽しむー琵琶湖博物館ものがたりー	岩波書店	冊	1	平成13年12月11日	
20	NHKスペシャル四大文明(全4冊)	NHK出版	セット	1	平成13年12月11日	
21	古代遺跡の考古学者	学生社	冊	1	平成13年12月11日	
22	縄文発見の旅	信濃毎日新聞社	冊	1	平成13年12月11日	
23	考古学探訪の基礎用語	山川出版社	冊	1	平成13年12月11日	
24	縄文農耕の世界ーDNA分析で何がわかったかー	PHP研究所	冊	1	平成13年12月11日	
25	縄文時代の商人たち	洋泉社	冊	1	平成13年12月11日	
26	マンモスが復活する日	東京書籍	冊	1	平成13年12月11日	
27	縄文語の発掘	新読書社	冊	1	平成13年12月11日	
28	マンモス絶滅の謎	ニュートンプレス	冊	1	平成13年12月11日	
29	地質あんない 十勝の自然を歩く 改訂版	北海道大学図書館刊行会	冊	1	平成13年12月11日	
30	地質あんない 道北の自然を歩く	北海道大学図書館刊行会	冊	1	平成13年12月11日	
31	地質あんない 空知の自然を歩く 改訂版	北海道大学図書館刊行会	冊	1	平成13年12月11日	
32	産地別日本の化石800選	築地書館	冊	1	平成13年12月11日	
33	地質あんない 道東の自然を歩く 改訂版	北海道大学図書館刊行会	冊	1	平成13年12月11日	
34	地質あんない 札幌の自然を歩く 第2版	北海道大学図書館刊行会	冊	1	平成13年12月11日	

購入図書一覧

番号	品名	規格	呼称	数量	導入年月日	備考
35	ものがたり日本列島に生きた人たち第1巻 遺跡(上)	岩波書店	冊	1	平成13年12月11日	
36	ものがたり日本列島に生きた人たち第1巻 遺跡(下)	岩波書店	冊	1	平成13年12月11日	
37	ネアンデルタール・ミッション	岩波書店	冊	1	平成13年12月11日	
38	縄文の宇宙、弥生の世界 ―三内丸山と吉野ヶ里の原風景―	角川書店	冊	1	平成13年12月11日	
39	古人骨は語る	角川書店	冊	1	平成13年12月11日	
40	北海道おもしろ博物館	中西出版(札幌)	冊	1	平成13年12月11日	
41	ものづくりの考古学―原始・古代の人々の知恵と工夫―	東京美術	冊	1	平成13年12月11日	
42	郷土の好古家・考古学者たち 東日本編	雄山閣出版	冊	1	平成13年12月11日	
43	古墳の語る古代史(岩波現代文庫)	岩波書店	冊	1	平成13年12月11日	
44	野幌森林公園 自然ガイド	北海道新聞社	冊	1	平成13年12月11日	
45	日本の古代遺跡 第16巻 群馬東部	保育社	冊	1	平成13年12月11日	
46	日本の古代遺跡 第17巻 群馬西部	保育社	冊	1	平成13年12月11日	
47	日本の古代遺跡 第18巻 千葉北部	保育社	冊	1	平成13年12月11日	
48	日本の古代遺跡 第31巻 埼玉	保育社	冊	1	平成13年12月11日	
49	日本の古代遺跡 第32巻 東京23区	保育社	冊	1	平成13年12月11日	
50	日本の古代遺跡 第36巻 茨城	保育社	冊	1	平成13年12月11日	
51	日本の古代遺跡 第43巻 石川	保育社	冊	1	平成13年12月11日	
52	日本の古代遺跡 第44巻 栃木	保育社	冊	1	平成13年12月11日	
53	日本の古代遺跡 第13巻 富山	保育社	冊	1	平成13年12月11日	
54	日本の古代遺跡 第1巻 静岡	保育社	冊	1	平成13年12月11日	
55	原始生活百科	創和出版	冊	1	平成13年12月11日	
56	稲作の起源を探る(岩波新書)	岩波書店	冊	1	平成13年12月11日	
57	シリーズ子どもとつくる第31集 粘土でつくる	大月書店	冊	1	平成13年12月11日	
58	しらべ学習に役立つ日本の歴史 第2巻 吉野ヶ里遺跡を調べる	小峰書店	冊	1	平成13年12月11日	
59	しらべ学習に役立つ日本の歴史 第3巻 古墳をしらべる	小峰書店	冊	1	平成13年12月11日	
60	しらべ学習に役立つ日本の歴史 第4巻 遣唐使船をしらべる	小峰書店	冊	1	平成13年12月11日	
61	しらべ学習に役立つ日本の歴史 第5巻 平安京をしらべる	小峰書店	冊	1	平成13年12月11日	
62	しらべ学習に役立つ日本の歴史 第10巻 災害の歴史をしらべる	小峰書店	冊	1	平成13年12月11日	
63	縄文冒険コミック 風のまほろば(上)	日本放送協会	冊	1	平成13年12月11日	
64	縄文冒険コミック 風のまほろば(下)	日本放送協会	冊	1	平成13年12月11日	
65	まんがで学ぶNHK世界四大文明	NHK出版	冊	1	平成13年12月11日	
66	知っていますか 日本の自然と木の文化	リブリオ出版	冊	1	平成13年12月11日	
67	図解―木のすべて 第2巻 木と人間の歴史	大日本図書	冊	1	平成13年12月11日	
68	調べ学習ガイドブック なにをどこで調べるか 2000 2001	ポプラ社	冊	1	平成13年12月11日	
69	調べ学習にやくだつ図書館シリーズ(全六巻)	ポプラ社	セット	1	平成13年12月11日	

購入図書一覧

番号	品名	規格	呼称	数量	導入年月日	備考
70	骨格（ビジュアル博物館3）	同朋舎発行／角川書店発売	冊	1	平成13年12月11日	
71	武器と甲冑（ビジュアル博物館4）	同朋舎発行／角川書店発売	冊	1	平成13年12月11日	
72	恐竜（ビジュアル博物館12）	同朋舎発行／角川書店発売	冊	1	平成13年12月11日	
73	古代人（ビジュアル博物館14）	同朋舎発行／角川書店発売	冊	1	平成13年12月11日	
74	民族楽器をつくる	創和出版	冊	1	平成13年12月11日	
75	先史時代（ビジュアル博物館52）	同朋舎発行／角川書店発売	冊	1	平成13年12月11日	
76	考古学（ビジュアル博物館56）	同朋舎発行／角川書店発売	冊	1	平成13年12月11日	
77	霊長類（ビジュアル博物館64）	同朋舎発行／角川書店発売	冊	1	平成13年12月11日	
78	歴史 ボク&わたし知っているつもり？（知識の王様1）	ポプラ社	冊	1	平成13年12月11日	
79	こども歴史新聞（全3巻）	世界文化社	セット	1	平成13年12月11日	
80	「物づくり」に見る日本人の歴史 日本人は何をつくってきたか（全4巻）	あすなろ書房	セット	1	平成13年12月11日	
81	新訂・考古学で何かがわかるか（何かわかるかブックス1）	芙蓉書房出版	冊	1	平成13年12月11日	
82	マンモス探検図鑑（絵本図鑑シリーズ）	岩崎書店	冊	1	平成13年12月11日	
83	火山をさぐる（調べて学ぶ地球と天気3）	岩崎書店	冊	1	平成13年12月11日	
84	化石・岩石（学研の図鑑Cセット）	学習研究社	冊	1	平成13年12月11日	
85	顕微鏡観察（学研の図鑑Cセット）	学習研究社	冊	1	平成13年12月11日	
86	おもしろ歴史人物100 学校では教えない	講談社	冊	1	平成13年12月11日	
87	世界の古代不思議物語りシリーズ（全六巻）	汐文社	セット	1	平成13年12月11日	
88	やさしい地図入門（全5巻）	ポプラ社	セット	1	平成13年12月11日	
89	世界地図帳 平凡社版（4訂版）	平凡社	冊	1	平成13年12月11日	
90	学習漫画すばらしい世界遺産 古代遺跡の旅	集英社	冊	1	平成13年12月11日	
91	総合的学習 調べよう身近な自然 第5巻 土を調べる	学習研究社	セット	1	平成13年12月11日	
92	どんぐりノート	文化出版局	冊	1	平成13年12月11日	
93	20本の木のノート	文化出版局	冊	1	平成13年12月11日	
94	新図詳エリア教科事典1 日本歴史	学習研究社	冊	1	平成13年12月11日	
95	科学のアルバムE 植物編96 ドングリ	あかね書房	冊	1	平成13年12月11日	
96	校外学習ーくらしをまもる・くらしをささえる19 博物館・郷土館	岩崎書店	冊	1	平成13年12月11日	
97	校外学習ーくらしをまもる・くらしをささえる20 図書館	岩崎書店	冊	1	平成13年12月11日	
98	総合学習に役立つみんなの体験学習実践集（全6巻）	岩崎書店	セット	1	平成13年12月11日	
99	理科実験に役立つ道具の使い方辞典	岩崎書店	冊	1	平成13年12月11日	
100	人が歩んだ500万年の歴史1 人はどこからきたか	岩崎書店	冊	1	平成13年12月11日	
101	人が歩んだ500万年の歴史2 人のはじまり	岩崎書店	冊	1	平成13年12月11日	
102	人が歩んだ500万年の歴史4 文明へのとびら	岩崎書店	冊	1	平成13年12月11日	
103	人類学の読み方	雄山閣出版	冊	1	平成13年12月11日	
104	調べ学習に役立つおもしろ！なっとく！なぜなぜ大辞典9 歴史・地理101	学習研究社	冊	1	平成13年12月11日	

購入図書一覧

番号	品名	規格	呼称	数量	導入年月日	備考
105	総合的学習調べよう身近な自然4 木を調べる	学習研究社	冊	1	平成13年12月11日	
106	総合的学習に役立つクイズでわかる日本の歴史1 日本人の祖先ってどんな人?	学習研究社	冊	1	平成13年12月11日	
107	総合的学習に役立つクイズでわかる日本の歴史2 古墳の中はどうなっていたの?	学習研究社	冊	1	平成13年12月11日	
108	総合的学習に役立つクイズでわかる日本の歴史3 奈良に都を移した理由は?	学習研究社	冊	1	平成13年12月11日	
109	総合的学習に役立つクイズでわかる日本の歴史4 平安貴族の毎日の生活は?	学習研究社	冊	1	平成13年12月11日	
110	リサイクルでふしぎびっくり理科実験1 いちごパックに地層を作ろう	学習研究社	冊	1	平成13年12月11日	
111	資料・日本歴史図録	柏書房	冊	1	平成13年12月11日	
112	図説江戸考古学研究辞典	柏書房	冊	1	平成13年12月11日	
113	図説伊能忠敬の地図をよむ	河出書房新社	冊	1	平成13年12月11日	
114	みんなで遊ぶ総合的学習2 情報 情報のあつめかたまとめかた	国土社	冊	1	平成13年12月11日	
115	アイヌの絵本(全5巻)	小峰書店	セット	1	平成13年12月11日	
116	落ち葉で調べようどんぐりのいろいろ(しぜんたんけんずかん)	小峰書店	冊	1	平成13年12月11日	
117	川原の石の観察と実験(やさしい化学/地球・生命)	さ・え・ら書房	冊	1	平成13年12月11日	
118	ジュニア・ニッポニカ学習百科大事典	小学館	冊	1	平成13年12月11日	
119	小学館の学習百科事典15 大むかしの生物	小学館	冊	1	平成13年12月11日	
120	小学館の学習百科事典50 恐竜の図鑑	小学館	冊	1	平成13年12月11日	
121	小学館の学習百科事典6 日本の歴史	小学館	冊	1	平成13年12月11日	
122	縄文人の生活(小学館版学習漫画少年少女人物日本の歴史1)	小学館	冊	1	平成13年12月11日	
123	野外探検大図鑑Field-pal	小学館	冊	1	平成13年12月11日	
124	北海道人-松浦武四郎	新人物往来社	冊	1	平成13年12月11日	
125	北海道の火山(フィールドガイド日本の火山3)	築地書館	冊	1	平成13年12月11日	
126	NHKスペシャル日本人はるかな旅1 マンモスハンター、シベリアからの旅立ち	日本放送出版協会	冊	1	平成13年12月11日	
127	NHKスペシャル日本人はるかな旅2 巨大噴火に消えた黒潮の民	日本放送出版協会	冊	1	平成13年12月11日	
128	考古学70の不思議	ニュートンプレス	冊	1	平成13年12月11日	
129	アイヌ ネノアン アイヌ	福音館書店	冊	1	平成13年12月11日	
130	生活図鑑(野外活動図鑑シリーズ)	福音館書店	冊	1	平成13年12月11日	
131	調べることからはじめよう(全4巻)	文研出版	セット	1	平成13年12月11日	
132	日本史モノ辞典	平凡社	冊	1	平成13年12月11日	
133	古代に学ぶ(札幌文庫90)	北海道新聞社	冊	1	平成13年12月11日	
134	自然解説フィールドガイド みなみ北海道の森・川・海	北海道新聞社	冊	1	平成13年12月11日	
135	太古の北海道 化石博物館のたのしみ	北海道新聞社	冊	1	平成13年12月11日	
136	地形と地質(札幌文庫77)	北海道新聞社	冊	1	平成13年12月11日	
137	北海道地名分類辞典	北海道新聞社	冊	1	平成13年12月11日	
138	栽培植物の自然史-野生植物と人類の共進化-	北海道大学図書刊行会	冊	1	平成13年12月11日	
139	森の自然史-複雑系の生態学-	北海道大学図書刊行会	冊	1	平成13年12月11日	

購入図書一覧

番号	品名	規格	呼称	数量	導入年月日	備考
140	調べ学習日本の歴史15 日本の船の研究	ポプラ社	冊	1	平成13年12月11日	
141	調べ学習日本の歴史9 米の研究	ポプラ社	冊	1	平成13年12月11日	
142	やくにたつアイデア工作2 エコロジーにやくだつ工作	ポプラ社	冊	1	平成13年12月11日	
143	歴史見学に役立つ遺跡と人物1 先土器・縄文・弥生時代の遺跡と遺物	ポプラ社	冊	1	平成13年12月11日	
144	野生イネへの旅 [ポピュラーサイエンス237]	裳華房(東京)	冊	1	平成13年12月11日	
145	トカプチのめぐみ 森から海へ・とち環境絵本	山と溪谷社	冊	1	平成13年12月11日	
146	ゾクゾク「モノ」の歴史事典2 すむの巻	ゆまに書房	冊	1	平成13年12月11日	
147	アイヌ文化誌ノート(歴史文化ライブラリー128)	吉川弘文堂	冊	1	平成13年12月11日	
148	自分で調べる楽しみ 子供の発見・学年別実例集	リブリオ出版	冊	1	平成13年12月11日	
149	調べ学習のための絵事典&図鑑セット 全3巻	PHP研究所	冊	1	平成14年7月22日	
150	衣食住にみる日本人の歴史(全5巻)	あすなる書房	セット	1	平成14年7月22日	
151	教科に役立つ実験・観察・ものづくり7 岩石・化石のなぞ	岩崎書店	冊	1	平成14年7月22日	
152	教科書の絵と写真で見る日本の歴史資料集2 奈良時代～平安時代	岩崎書店	冊	1	平成14年7月22日	
153	教科書の絵と写真で見る日本の歴史資料集3 鎌倉時代～室町時代	岩崎書店	冊	1	平成14年7月22日	
154	教科書の絵と写真で見る日本の歴史資料集4 安土桃山時代～江戸時代	岩崎書店	冊	1	平成14年7月22日	
155	ものづくり道具のつかい方事典	岩崎書店	冊	1	平成14年7月22日	
156	絵本図鑑シリーズ(全22巻)	岩崎書店	セット	1	平成14年7月22日	
157	教科書の絵と写真で見る日本の歴史資料集5 明治時代～現代	岩崎書店	冊	1	平成14年7月22日	
158	石の考古学	学生社	冊	1	平成14年7月22日	
159	新レインボー小学漢字辞典	学研	冊	1	平成14年7月22日	
160	新レインボー小学国語辞典	学研	冊	1	平成14年7月22日	
161	学校ボランティア活動・奉仕活動の本4	学研	冊	1	平成14年7月22日	
162	総合学習に役立つクイズでわかる日本の歴史1 大むかし	学研	冊	1	平成14年7月22日	
163	総合学習に役立つクイズでわかる日本の歴史2 古墳時代	学研	冊	1	平成14年7月22日	
164	新図解 わたしたちの日本地理7 いきいき調べ学習 東北・北海道地方	学研	冊	1	平成14年7月22日	
165	新図解 わたしたちの日本地理8 いきいき調べ学習 地図と調査・観察	学研	冊	1	平成14年7月22日	
166	環境と理科がよくわかる リサイクルでふしぎびっくり理科実験1いちごバックに地層を作ろう	学研	冊	1	平成14年7月22日	
167	日本人とさかなの出会い 縄文遺跡に見る源流	角川書店	冊	1	平成14年7月22日	
168	トイレのなぞ48	草木文化	冊	1	平成14年7月22日	
169	新社会科学習事典 総合的な学習に役立つ2 日本の自然・環境とくらしを調べよう	国土社	冊	1	平成14年7月22日	
170	新社会科学習事典 総合的な学習に役立つ8 日本の歴史と人物を調べよう1	国土社	冊	1	平成14年7月22日	
171	新社会科学習事典 総合的な学習に役立つ9 日本の歴史と人物を調べよう2	国土社	冊	1	平成14年7月22日	
172	新社会科学習事典 総合的な学習に役立つ10 日本の歴史と人物を調べよう3	国土社	冊	1	平成14年7月22日	
173	身近な自然に学ぶくらしの知恵 総合的な学習 自然環境との共生3 土とわたしたちのくらし	くもん出版	冊	1	平成14年7月22日	
174	身近な自然に学ぶくらしの知恵 総合的な学習 自然環境との共生5 草や竹とわたしたちのくらし	くもん出版	冊	1	平成14年7月22日	

購入図書一覧

番号	品名	規格	呼称	数量	導入年月日	備考
175	日本の楽器 日本の音5	小峰書店	冊	1	平成14年7月22日	
176	集英社まんがこども大百科	集英社	冊	1	平成14年7月22日	
177	日本の歴史できごと事典	集英社	冊	1	平成14年7月22日	
178	ようこそ考古学の世界へ	中央公論新社	冊	1	平成14年7月22日	
179	まんがでたどる NHK日本人はるかな旅	日本放送出版協会	冊	1	平成14年7月22日	
180	ビジュアルサイエンスシリーズ 全6巻	ニュートンプレス	冊	1	平成14年7月22日	
181	ぼくのコレクション 自然のなかの宝さがし	福音館書店	冊	1	平成14年7月22日	
182	自由研究図鑑 身近なふしぎを探検しよう	福音館書店	冊	1	平成14年7月22日	
183	地図でみる日本の歴史1 縄文・弥生・古墳時代	フレーベル館	冊	1	平成14年7月22日	
184	まつぼっくりノート ひろってふしぎ・つくってたのしい	文化出版局	冊	1	平成14年7月22日	
185	調べることからはじめよう(全4巻)	文研出版	セット	1	平成14年7月22日	
186	総合百科事典 ポプラディア(全12巻)	ポプラ社	セット	1	平成14年7月22日	
187	体験学習アイデアブック 小学生のためのフィールドワーク入門1 情報を集める・まとめる	ポプラ社	冊	1	平成14年7月22日	
188	発見! 体験! 日本の食事 1 ドングリクッキー	ポプラ社	冊	1	平成14年7月22日	
189	はじめての草花あそび5 木の実であそぼう	ポプラ社	冊	1	平成14年7月22日	
190	旧石器時代の社会と文化	山川出版社	冊	1	平成14年7月22日	
191	縄文人になる	山と溪谷社	冊	1	平成14年7月22日	
192	銭の考古学	吉川弘文館	冊	1	平成14年7月22日	
193	大人の教科書古代史の時間おもしろさ検定済	青春出版社	冊	1	平成15年8月15日	
194	遙かなる海上の道 日本人の源流を探る黒潮文化の考古学	青春出版社	冊	1	平成15年8月15日	
195	NHK日本人はるかな旅(全5巻)	あかね書房	セット	1	平成15年8月15日	
196	土の総合学習(全4巻)	あかね書房	セット	1	平成15年8月15日	
197	改訂版 文化財をまもる	アグネ技術センター	冊	1	平成15年8月15日	
198	雑木林にでかけよう ドングリのなる木のツリーウォッチング	朝日新聞社	冊	1	平成15年8月15日	
199	日本の歴史 改訂新版	朝日新聞社	冊	1	平成15年8月15日	
200	古代体験BOOK縄文土器をつくろう	いかだ社	冊	1	平成15年8月15日	
201	遺跡を楽しもう	岩波書店	冊	1	平成15年8月15日	
202	縄文のマツリと暮らし	岩波書店	冊	1	平成15年8月15日	
203	地域学のすすめ 考古学からの提言	岩波書店	冊	1	平成15年8月15日	
204	骨と骨組みのはなし	岩波書店	冊	1	平成15年8月15日	
205	日本を問いなおす(シリーズいくつもの日本 第I巻)	岩波書店	冊	1	平成15年8月15日	
206	あらたな歴史へ(シリーズいくつもの日本 第II巻)	岩波書店	冊	1	平成15年8月15日	
207	人とモノと道と(シリーズいくつもの日本 第III巻)	岩波書店	冊	1	平成15年8月15日	
208	さまざまな生業(シリーズいくつもの日本 第IV巻)	岩波書店	冊	1	平成15年8月15日	
209	排除の時空を越えて(シリーズいくつもの日本 第V巻)	岩波書店	冊	1	平成15年8月15日	

購入図書一覧

番号	品名	規格	呼称	数量	導入年月日	備考
210	女の領域・男の領域（シリーズいくつもの日本 第Ⅵ巻）	岩波書店	冊	1	平成15年8月15日	
211	神々のいる風景（シリーズいくつもの日本 第Ⅶ巻）	岩波書店	冊	1	平成15年8月15日	
212	ドキドキワクワク里山探検シリーズ 総合学習2 自然がわかる！	旺文社	冊	1	平成15年8月15日	
213	縄文社会を探る	学生社	冊	1	平成15年8月15日	
214	文化としての石器づくり	学生社	冊	1	平成15年8月15日	
215	列島考古学の再構築	学生社	冊	1	平成15年8月15日	
216	新しい修学旅行ガイド グループ見学のプラン作りに役立つ 北海道／宮城・福島	学研	冊	1	平成15年8月15日	
217	日本人の暮らし大発見！ 日本の伝統をもっとよく知ろう 全5巻	学研	冊	1	平成15年8月15日	
218	日本の「食」とくらし3 時代ごとに調査しよう 縄文クッキーその他、おにぎり、カステラ	学研	冊	1	平成15年8月15日	
219	古人骨は生きている	角川書店	冊	1	平成15年8月15日	
220	遺物の保存と調査	クバプロ	冊	1	平成15年8月15日	
221	考古学的研究法から見た木の文化・骨の文化	クバプロ	冊	1	平成15年8月15日	
222	おとうさん、縄文遺跡へ行こう	小池書院	冊	1	平成15年8月15日	
223	おとうさん、弥生遺跡へ行こう	小池書院	冊	1	平成15年8月15日	
224	縄文論争	講談社	冊	1	平成15年8月15日	
225	地震の教室	古今書院	冊	1	平成15年8月15日	
226	地層を調べる たのしいフィールドワーク	さ・え・ら書房	冊	1	平成15年8月15日	
227	地図で歩く古代から現代まで	JTB	冊	1	平成15年8月15日	
228	縄文人と「弥生人」古人骨の事件簿	昭和堂	冊	1	平成15年8月15日	
229	縄文ランドスケープ	ジョーモネスジャパン機構	冊	1	平成15年8月15日	
230	考古学のこころ	新泉社	冊	1	平成15年8月15日	
231	縄文人の時代	新泉社	冊	1	平成15年8月15日	
232	ハイテクで解く縄文の謎	大日本図書	冊	1	平成15年8月15日	
233	かわらの小石の図鑑 日本列島の生い立ちを考える	東海大学出版会	冊	1	平成15年8月15日	
234	埋もれた古代文明の謎	東京書籍	冊	1	平成15年8月15日	
235	食の考古学	東京大学出版会	冊	1	平成15年8月15日	
236	文学の考古学 1	同成社	冊	1	平成15年8月15日	
237	どんぐりの図鑑	トンボ出版	冊	1	平成15年8月15日	
238	水中考古学への招待 海底からのメッセージ 改訂版	成山堂書店	冊	1	平成15年8月15日	
239	日本人はるかな旅 3 海が育てた森の王国	日本放送出版協会	冊	1	平成15年8月15日	
240	日本人はるかな旅 4 イネ、知られざる1万年の旅	日本放送出版協会	冊	1	平成15年8月15日	
241	日本人はるかな旅 5 そして“日本人”が生まれた	日本放送出版協会	冊	1	平成15年8月15日	
242	くらべてもよう拡大写真辞典	PHP研究所	冊	1	平成15年8月15日	
243	探検・体験！博物館（全5巻）	フレーベル館	セット	1	平成15年8月15日	
244	石器の見方	勉誠出版	冊	1	平成15年8月15日	

購入図書一覧

番号	品名	規格	呼称	数量	導入年月日	備考
245	川原の石ころ図鑑	ポプラ社	冊	1	平成15年8月15日	
246	宇宙考古学 人工衛星で探る遺跡と古環境	丸善	冊	1	平成15年8月15日	
247	日本地図&地図をもっと楽しむ本	三笠書房	冊	1	平成15年8月15日	
248	近代日本とアイヌ社会 (日本史リプリント57)	山川出版	冊	1	平成15年8月15日	
249	探して楽しむゴングリと松ぼっくり	山と溪谷社	冊	1	平成15年8月15日	
250	古代学キーワード 改訂版	有斐閣	冊	1	平成15年8月15日	
251	海のモンゴロイド ポリネシア人の先祖を求めて	吉川弘文館	冊	1	平成15年8月15日	
252	見学体験おもしろ情報 (全4巻) さくいん付	リブリオ出版	セット	1	平成15年8月15日	
253	古代の布を「織ろう・染めよ (はじまりもの体験シリーズ5)	リブリオ出版	冊	1	平成15年8月15日	
254	縄文土器を焼こう (はじまりもの体験シリーズ5)	リブリオ出版	冊	1	平成15年8月15日	
255	川から何を学ぶか 日本の川を調べる (日本を調べる本)	理論社	冊	1	平成15年8月15日	
256	なぞ! ふしぎ! 世界の遺跡探検1 アジア発見1	理論社	冊	1	平成15年8月15日	
257	なぞ! ふしぎ! 世界の遺跡探検2 アジア発見2	理論社	冊	1	平成15年8月15日	
258	なぞ! ふしぎ! 世界の遺跡探検3 ヨーロッパ発見	理論社	冊	1	平成15年8月15日	
259	なぞ! ふしぎ! 世界の遺跡探検4 アフリカ・アメリカの発見	理論社	冊	1	平成15年8月15日	
260	なぞ! ふしぎ! 世界の遺跡探検5 遺物編	理論社	冊	1	平成15年8月15日	
261	北海道・東北の川とくらし 日本の川を調べる (日本を調べる本2)	理論社	冊	1	平成15年8月15日	
262	考古学で見る歴史の復元 日本編 CD版	トランスアート	冊	1	平成15年8月15日	
263	楽しい調べ学習 第1期(全5巻)	PHP研究所	セット	1	平成16年7月20日	
264	楽しい調べ学習 第2期(全5巻)	PHP研究所	セット	1	平成16年7月20日	
265	身近な単位がわかる絵事典	PHP研究所	冊	1	平成16年7月20日	
266	認知考古学とは何か	青木書店	冊	1	平成16年7月20日	
267	図説人類の歴史3	朝倉書房	冊	1	平成16年7月20日	
268	図説人類の歴史4	朝倉書房	冊	1	平成16年7月20日	
269	「知」のビジュアル百科 第1期(全5巻)	あすなろ書房	セット	1	平成16年7月20日	
270	失われた史前学 公爵大山柏と日本学	岩崎書店	冊	1	平成16年7月20日	
271	オーパーツ こんなものがなぜ存在する (全4巻)	岩崎書店	セット	1	平成16年7月20日	
272	日本人を知る本 (全5巻)	岩崎書店	セット	1	平成16年7月20日	
273	フィールドワークは楽しい	岩波書店	冊	1	平成16年7月20日	
274	すぐできるしぜん体験ゲーム (全4巻)	学習研究社	セット	1	平成16年7月20日	
275	考古学のための古人骨調査マニュアル	学生社	冊	1	平成16年7月20日	
276	石器づくりの実験考古学	学生社	冊	1	平成16年7月20日	
277	弥生時代の実年代 炭素14年代をめぐって	学生社	式	1	平成16年7月20日	
278	日本海/東アジアの地中海	柏書房	冊	1	平成16年7月20日	
279	理論考古学入門	柏書房	式	1	平成16年7月20日	

購入図書一覧

番号	品名	規格	呼称	数量	導入年月日	備考
280	環境史年表(全2巻)	河出書房新社	セット	1	平成16年7月20日	
281	毛皮と人間の歴史	紀伊國屋書店	冊	1	平成16年7月20日	
282	モノが語る日本の近現代生活 近現代考古学のすすめ	慶応義塾大学 教養研究センター	冊	1	平成16年7月20日	
283	石の比較文化誌	図書刊行会	冊	1	平成16年7月20日	
284	新版図説日本の文化をさぐる(全8巻)	小峰書店	セット	1	平成16年7月20日	
285	まちの施設たんけん 第2巻 図書館	小峰書店	冊	1	平成16年7月20日	
286	まちの施設たんけん 第3巻 博物館・郷土資料館	小峰書店	冊	1	平成16年7月20日	
287	現代用語の基礎知識学習版	自由国民社	冊	1	平成16年7月20日	
288	ビジュアル・ワイド世界遺産	小学館	冊	1	平成16年7月20日	
289	旅する考古学 遺跡で考えた地域文化	昭和堂	冊	1	平成16年7月20日	
290	北辺の海の民・モヨロ貝塚	新泉社	冊	1	平成16年7月20日	
291	日本考古学を学ぶ人のために	世界思想社	冊	1	平成16年7月20日	
292	江戸を知る事典	東京堂出版	冊	1	平成16年7月20日	
293	井戸の考古学	同成社	冊	1	平成16年7月20日	
294	現代考古学事典	同成社	冊	1	平成16年7月20日	
295	北方から来た交易民 絹とサンタン人	日本放送出版協会	冊	1	平成16年7月20日	
296	世界史モノ事典	平凡社	冊	1	平成16年7月20日	
297	佐原真の仕事 1	岩波書店	冊	1	平成17年9月15日	
298	佐原真の仕事 2	岩波書店	冊	1	平成17年9月15日	
299	佐原真の仕事 3	岩波書店	冊	1	平成17年9月15日	
300	佐原真の仕事 4	岩波書店	冊	1	平成17年9月15日	
301	佐原真の仕事 5	岩波書店	冊	1	平成17年9月15日	
302	近代日本の戦争遺跡 戦跡考古学の調査と研究	青木書店	冊	1	平成17年9月15日	
303	考古学とはどんな学問か	東京大学出版会	冊	1	平成17年9月15日	
304	石にこめた縄文人の祈り 大湯環状列石	新泉社	冊	1	平成17年9月15日	
305	総合百科事典ポプラディア プラス1	ポプラ社	冊	1	平成17年9月15日	
306	アイヌの道	吉川弘文館	冊	1	平成17年9月15日	
307	生の緒	言義社	冊	1	平成17年9月15日	
308	字統	平凡社	冊	1	平成17年9月15日	
309	字通	平凡社	冊	1	平成17年9月15日	
310	類語大辞典	講談社	冊	1	平成17年9月15日	
311	ヒエログリフ・暗号	丸善	冊	1	平成17年9月15日	
312	道具の使い方コツのコツ(全5巻)	リブリオ出版	セット	1	平成17年9月15日	
313	はかってわかる!おどろき大百科(全5巻)	文研出版	セット	1	平成17年9月15日	
314	日本の歴史パノラマ絵地図(全8巻)	学習研究社	セット	1	平成17年9月15日	

購入図書一覧

番号	品名	規格	呼称	数量	導入年月日	備考
315	地図で訪ねる歴史の舞台 世界	帝国書院	冊	1	平成17年9月15日	
316	地図で訪ねる歴史の舞台 日本	帝国書院	冊	1	平成17年9月15日	
317	理科の実験 安全マニュアル	東京書籍	冊	1	平成17年9月15日	
318	ふしぎなふしぎなミクロの世界	丸善	冊	1	平成17年9月15日	
319	科学のアルバム天文・地学編(全16巻)	あかね書房	セット	1	平成17年9月15日	
320	シリーズ自然だいすき(全5巻)	大月書店	セット	1	平成17年9月15日	
321	絶滅哺乳類図鑑	丸善	冊	1	平成17年9月15日	
322	鳥の巣研究ノート①	あすなろ書房	冊	1	平成17年9月15日	
323	鳥の巣研究ノート②	あすなろ書房	冊	1	平成17年9月15日	
324	カツオ漁	法政大学出版会	冊	1	平成17年9月15日	
325	亀(かめ)(ものと人間の文化史126)	法政大学出版会	冊	1	平成17年9月15日	
326	粉(こな)(ものと人間の文化史125)	法政大学出版会	冊	1	平成17年9月15日	
327	アイヌ暮らしの民具	クレオ	冊	1	平成17年9月15日	
328	カムイコタンの祭りに	新風社	冊	1	平成17年9月15日	
329	別冊太陽 先住民アイヌ民俗	平凡社	冊	1	平成17年9月15日	
330	アイヌ神話集辞典	大学書林	冊	1	平成17年9月15日	
331	動物の地理の自然史	北海道大学図書刊行会	冊	1	平成17年9月15日	
332	雑草博士入門	全国農村教育協会	冊	1	平成17年9月15日	
333	写真で見る植物用語	全国農村教育協会	冊	1	平成17年9月15日	
334	常用字解	平凡社	冊	1	平成17年9月15日	
335	動物民俗①	法政大学出版会	冊	1	平成17年9月15日	
336	動物民俗②	法政大学出版会	冊	1	平成17年9月15日	
337	人類がたどってきた道	NHK出版	冊	1	平成17年9月15日	
338	日本全国見物できる古代遺跡	文藝春秋	冊	1	平成17年9月15日	
339	日本のミュージアム調べ学習NAVI	同友館	冊	1	平成17年9月15日	
340	漆器の考古学	あるむ	冊	1	平成17年9月15日	
341	埋蔵文化財白書	ケイ・アイ・メディア	冊	1	平成17年9月15日	
342	古代日本列島の謎	講談社	冊	1	平成17年9月15日	
343	5万年前に人類に何が起きたか	新書館	冊	1	平成17年9月15日	
344	図解人類の歴史⑦	朝倉書店	冊	1	平成17年9月15日	
345	図解人類の歴史⑧	朝倉書店	冊	1	平成17年9月15日	
346	鮭・鱒1 (ものと人間の文化史133-1)	法政大学出版局	冊	1	平成19年3月5日	
347	鮭・鱒2 (ものと人間の文化史133-2)	法政大学出版局	冊	1	平成19年3月5日	
348	遊戯 その歴史と研究の歩み (ものと人間の文化史134)	法政大学出版局	冊	1	平成19年3月5日	
349	まな板 (ものと人間の文化史132)	法政大学出版局	冊	1	平成19年3月5日	

購入図書一覧

番号	品名	規格	呼称	数量	導入年月日	備考
350	調べ学習の基礎の基礎 全1巻	ポプラ社	冊	1	平成19年3月5日	
351	レッドデータプランツ 全1巻	山と溪谷社	冊	1	平成19年3月5日	
352	昔のくらしの道具辞典 全1巻	岩崎書店	冊	1	平成19年3月5日	
353	中学理科こばなし 上	星の環会	冊	1	平成19年3月5日	
354	中学理科こばなし 下	星の環会	冊	1	平成19年3月5日	
355	役立つ理科こばなし1 ものの世界の探検	星の環会	冊	1	平成19年3月5日	
356	役立つ理科こばなし2 地球・宇宙・生物の探検	星の環会	冊	1	平成19年3月5日	
357	図解魚と貝の辞典 全1巻	柏書房	冊	1	平成19年3月5日	
358	発見！植物の力1 人間と植物 役に立つ植物ってなあに？	小峰書店	冊	1	平成19年3月5日	
359	発見！植物の力2 穀物 米や小麦のひみつ	小峰書店	冊	1	平成19年3月5日	
360	発見！植物の力3 野菜 草と野菜、どっちがうの？	小峰書店	冊	1	平成19年3月5日	
361	発見！植物の力4 布と紙 木や草のせんのひみつ	小峰書店	冊	1	平成19年3月5日	
362	発見！植物の力5 ゴムとウルシ 樹液ってなんだろう？	小峰書店	冊	1	平成19年3月5日	
363	アイヌの信仰とその儀式	国書刊行会	冊	1	平成19年3月5日	
364	えぞ地の和人とアイヌ 二つの民族の出会い 改訂版	仮説社	冊	1	平成19年3月5日	
365	アイヌ語地名ファンブック	彩流社	冊	1	平成19年3月5日	
366	遺跡と発掘の社会史 発掘捏造はなぜ起きたか	彩流社	冊	1	平成19年3月5日	
367	稲作の起源 イネ学から考古学への挑戦	講談社	冊	1	平成19年3月5日	
368	日本の狩猟採集文化 野生動物とともに生きる	世界思想社	冊	1	平成19年3月5日	
369	こちら葛飾区亀有公園前派出所両さんの日本史大達人 1 縄文時代～平安時代	集英社	冊	1	平成19年3月5日	
370	こちら葛飾区亀有公園前派出所両さんの日本史大達人 2 鎌倉時代～江戸時代前期	集英社	冊	1	平成19年3月5日	
371	こちら葛飾区亀有公園前派出所両さんの日本史大達人 3 江戸時代後期～現代	集英社	冊	1	平成19年3月5日	
372	こちら葛飾区亀有公園前派出所両さんの地図大達人	集英社	冊	1	平成19年3月5日	
373	こちら葛飾区亀有公園前派出所両さんの恐竜大達人 恐竜の不思議がなんでもわかる	集英社	冊	1	平成19年3月5日	
374	飛び道具の人類史 火を投げるサルが宇宙を飛ぶまで	紀伊国屋書店	冊	1	平成19年3月5日	
375	日本人の起源 古人骨からルーツを探る	講談社	冊	1	平成19年3月5日	
376	日本考古学人物事典	学生社	冊	1	平成19年3月5日	
377	土とは何だろうか？	京都大学学術出版会	冊	1	平成19年3月5日	
378	よみがえる被災火焰型土器	クバプロ	冊	1	平成19年3月5日	
379	常呂遺跡群(日本の遺跡13)	同成社	冊	1	平成19年3月5日	
380	北方世界の交流と変容 中世の北東アジアと日本列島	山川出版社	冊	1	平成19年3月5日	
381	考古学はどう検証したか	学生社	冊	1	平成19年3月5日	
382	流域学事典 人間による川と大地の変貌	北海道大学出版会	冊	1	平成19年3月5日	
383	環北太平洋の環境と文化	北海道大学出版会	冊	1	平成19年3月5日	
384	札幌の昆虫	北海道大学出版会	冊	1	平成19年3月5日	

購入図書一覧

番号	品名	規格	呼称	数量	導入年月日	備考
385	モンゴル大恐竜 —ゴビ砂漠の大型恐竜と鳥類の進化	北海道大学出版会	冊	1	平成19年3月5日	
386	新版 遺跡保存の事典	平凡社	冊	1	平成19年3月5日	
387	人間ものがたり 石器時代から現代までのわたしたちの歴史	日本放送出版協会	冊	1	平成19年3月5日	
388	対論日本人の考古学	学生社	冊	1	平成19年3月5日	
389	考える力がつく子ども地図帳(日本)楽しくおぼえる都道府県 小学3年～6年生	草思社	冊	1	平成19年3月5日	
390	先史日本を復元する2 縄文のムラと社会	岩波書店	冊	1	平成19年3月5日	
391	先史日本を復元する4 稲作伝来	岩波書店	冊	1	平成19年3月5日	
392	古代翡翠文化の謎を探る	学生社	冊	1	平成19年3月5日	
393	古代刀と鉄の科学	雄山閣	冊	1	平成19年3月5日	
394	数え方の日本史	吉川弘文館	冊	1	平成19年3月5日	
395	ちょっとまじめな日本史Q&A 上	山川出版社	冊	1	平成19年3月5日	
396	ちょっとまじめな日本史Q&A 下	山川出版社	冊	1	平成19年3月5日	
397	心と形の考古学 認知考古学の冒険	同成社	冊	1	平成19年3月5日	
398	縄文「ムラ」の考古学	雄山閣	冊	1	平成19年3月5日	
399	北海道の歴史と文化 その視点と展開	北海道出版企画センター	冊	1	平成19年3月5日	
400	アイヌ語地名釣歩記	北海道出版企画センター	冊	1	平成19年3月5日	
401	アイヌ文化と北海道の中世社会	北海道出版企画センター	冊	1	平成19年3月5日	
402	ものとテクノロジー —北海道の物質文化研究	北海道出版企画センター	冊	1	平成19年3月5日	
403	北海道海岸線地名めぐりの旅 新旧地形図が語る100選	北海道出版企画センター	冊	1	平成19年3月5日	
404	入門者のための考古学教室 改訂版	法政大学出版局	冊	1	平成19年3月5日	
405	日本古代史を学ぶための漢文入門	吉川弘文館	冊	1	平成19年3月5日	
406	世界の災害の今を知る 水と風の災害・1 津波	文溪堂	冊	1	平成19年3月5日	
407	世界の災害の今を知る 水と風の災害・2 台風	文溪堂	冊	1	平成19年3月5日	
408	世界の災害の今を知る 水と風の災害・3 洪水	文溪堂	冊	1	平成19年3月5日	
409	世界の災害の今を知る 水と風の災害・4 干ばつ	文溪堂	冊	1	平成19年3月5日	
410	世界の災害の今を知る 火と土の災害・1 地震	文溪堂	冊	1	平成19年3月5日	
411	世界の災害の今を知る 火と土の災害・2 火山	文溪堂	冊	1	平成19年3月5日	
412	世界の災害の今を知る 火と土の災害・3 土砂くずれ	文溪堂	冊	1	平成19年3月5日	
413	ガラス瓶の考古学	六一書房	冊	1	平成19年3月5日	
414	日本の考古学 ドイツ展記念概説 上	学生社	冊	1	平成19年3月5日	
415	日本の考古学 ドイツ展記念概説 下	学生社	冊	1	平成19年3月5日	
416	古代文明と気候大変動 人類の運命を変えた二万年史	河出書房新社	冊	1	平成19年3月5日	
417	地図の記号と地図読み練習帳 第2版	東洋書店	冊	1	平成19年3月5日	
418	平成大合併がわかる日本地図	朝日新聞社	冊	1	平成19年3月5日	
419	銃・病原菌・鉄 一万三〇〇〇年にわたる人類史の謎 上	草思社	冊	1	平成19年3月5日	

購入図書一覧

番号	品名	規格	呼称	数量	導入年月日	備考
420	銃・病原菌・鉄 一万三〇〇〇年にわたる人類史の謎下	草思社	冊	1	平成19年3月5日	
421	入門現代考古学	同成社	冊	1	平成19年3月5日	
422	日本海読本 ジュニア版日本海から人類の未来へ 若い人たちのための日本海学	角川学芸出版	冊	1	平成19年3月5日	
423	時の迷路 恐竜時代から江戸時代まで	PHP研究所	冊	1	平成19年3月5日	
424	クジラの超能力 見てわかるクジラ百科	講談社	冊	1	平成19年3月5日	
425	SiPSEによる3D衛星画像の作り方と読み方 日本の自然を空から見る	古今書院	冊	1	平成19年3月5日	
426	誰でも読める 日本古代史年表—ふりがな付き—	吉川弘文館	冊	1	平成19年3月5日	
427	民俗小事典 死と葬送	吉川弘文館	冊	1	平成19年3月5日	
428	仏教考古学事典	雄山閣	冊	1	平成19年3月5日	
429	日本の伝統食を科学する 第1巻 発酵食品をつくってみよう	汐文社	冊	1	平成19年3月5日	
430	日本の伝統食を科学する 第2巻 発酵食のパワーの秘密	汐文社	冊	1	平成19年3月5日	
431	日本の伝統食を科学する 第1巻 家庭に欠かせない伝統食品	汐文社	冊	1	平成19年3月5日	
432	軍事遺産を歩く(ちくま文庫)	筑摩書房	冊	1	平成19年3月5日	
433	戦争遺跡を歩く: 目にし、肌で感じることなく戦争は語れない	ビジネス社	冊	1	平成19年3月5日	
434	北海道の不思議事典	新人物往来社	冊	1	平成19年3月5日	
435	街にクジラがいた風景 オホーツクの捕鯨文化と庶民の暮らし	寿郎社	冊	1	平成19年3月5日	
436	桜Ⅰ (ものと人間の文化史137-I)	法政大学出版局	冊	1	平成20年1月10日	
437	桜Ⅱ (ものと人間の文化史137-II)	法政大学出版局	冊	1	平成20年1月10日	
438	麴(こうじ) (ものと人間の文化史138)	法政大学出版局	冊	1	平成20年1月10日	
439	河岸(かし) (ものと人間の文化史139)	法政大学出版局	冊	1	平成20年1月10日	
440	神饌(しんせん) 神と人の饗宴 (ものと人間の文化史140)	法政大学出版局	冊	1	平成20年1月10日	
441	東アジア考古学辞典	東京堂出版	冊	1	平成20年1月10日	
442	旧石器考古学辞典 3訂版	学生社	冊	1	平成20年1月10日	
443	マンモスを科学する(角川学芸ブックス)	角川学芸出版	冊	1	平成20年1月10日	
444	北海道の湿原	北海道新聞社	冊	1	平成20年1月10日	
445	改訂版 太古の北海道 化石博物館の楽しみ	北海道新聞社	冊	1	平成20年1月10日	
446	考古学 —理論・方法・実践—	東洋書林	冊	1	平成20年1月10日	
447	考古学の基礎知識(角川選書409)	角川学芸出版	冊	1	平成20年1月10日	
448	シルクロードのガラス —時空を超えた魅惑の輝き—	山川出版社	冊	1	平成20年1月10日	
449	トンボ玉	ほるぷ出版	冊	1	平成20年1月10日	
450	ジュニア日本の歴史辞典	岩崎書店	冊	1	平成20年1月10日	
451	アニマルトラック&バードトラックハンドブック 野山で見つけよう動物の足跡 改訂増補版	自由国民社	冊	1	平成20年1月10日	
452	樹皮ハンドブック	文一総合出版	冊	1	平成20年1月10日	
453	野をわたる風にのる 植物のたび	岩波書店	冊	1	平成20年1月10日	
454	どんぐり見聞録	山と溪谷社	冊	1	平成20年1月10日	

購入図書一覧

番号	品名	規格	呼称	数量	導入年月日	備考
455	タカラガイ・ブック 日本のタカラガイ図鑑	東京書籍	冊	1	平成20年1月10日	
456	雑穀を旅する スローフードの原点	吉川弘文館	冊	1	平成20年1月10日	
457	海辺の石ころ図鑑	ポプラ社	冊	1	平成20年1月10日	
458	しらべる力をそだてる授業!	ポプラ社	冊	1	平成20年1月10日	
459	衣食住の歴史 ポブラディア情報館	ポプラ社	冊	1	平成20年1月10日	
460	日本地理 ポブラディア情報館	ポプラ社	冊	1	平成20年1月10日	
461	どんぐりの穴のひみつ(わたしの研究11)	偕成社	冊	1	平成20年1月10日	
462	野鳥と木の実ハンドブック	文一総合出版	冊	1	平成20年1月10日	
463	狩猟と供犠の文化誌	森話社	冊	1	平成20年1月10日	
464	日本人になった祖先たち DNAから解明するその多角的構造	日本放送出版協会	冊	1	平成20年1月10日	
465	近現代考古学の射程 今なぜ近現代を語るのか	六一書房	冊	1	平成20年1月10日	
466	城のつくり方図典	小学館	冊	1	平成20年1月10日	
467	理系の視点からみた「考古学」の論争点	大和書房	冊	1	平成20年1月10日	
468	楽しい考古学 遺跡の中で見る夢	大和書房	冊	1	平成20年1月10日	
469	語りかける縄文人	新泉社	冊	1	平成20年1月10日	
470	都市と都城(市民の考古学2)	同成社	冊	1	平成20年1月10日	
471	アイヌ民族の歴史	草風館	冊	1	平成20年1月10日	
472	新装ワイド版 自然景観の読み方 山を読む	岩波書店	冊	1	平成20年1月10日	
473	新装ワイド版 自然景観の読み方 森を読む	岩波書店	冊	1	平成20年1月10日	
474	新装ワイド版 自然景観の読み方 日本列島の生い立ちを読む	岩波書店	冊	1	平成20年1月10日	
475	新装ワイド版 自然景観の読み方 風と雲を読む	岩波書店	冊	1	平成20年1月10日	
476	新装ワイド版 自然景観の読み方 地図を読む	岩波書店	冊	1	平成20年1月10日	
477	考古学・人類学・言語学との対話 日本語はどこから来たのか	岩波書店	冊	1	平成20年1月10日	
478	考古学入門 (「知」のビジュアル百科35)	あすなろ書房	冊	1	平成20年1月10日	
479	縄文の音 増補新版	青土社	冊	1	平成20年1月10日	
480	誰でも読める 日本中世史年表	吉川弘文館	冊	1	平成20年1月10日	
481	よみがえる日本の古代 旧石器～奈良時代の日本がわかる復元古代史	小学館	冊	1	平成20年1月10日	
482	図説人口で見る日本史 縄文時代から近未来社会まで	PHP研究所	冊	1	平成20年1月10日	
483	日本考古学の原点・大森貝塚(シリーズ「遺跡を学ぶ」31)	新泉社	冊	1	平成20年1月10日	
484	新版 魚の分類の図鑑 世界の魚の種類を考える	東海大学出版会	冊	1	平成20年1月10日	
485	アイヌ葬送墓集成図	北海道出版企画センター	冊	1	平成20年1月10日	
486	江戸明治の百名山を行く 一登山の先駆者松浦武四郎	北海道出版企画センター	冊	1	平成20年1月10日	
487	ハウカセの大きな石 一えぞ地1670年代と北海道2000年代初期のささやかな年代史一	北海道出版企画センター	冊	1	平成20年1月10日	
488	移住とフォークロア 一北海道の生活文化研究一	北海道出版企画センター	冊	1	平成20年1月10日	
489	極東ロシアの先史文化と北海道 紀元前1千年紀の考古学	北海道出版企画センター	冊	1	平成20年1月10日	

購入図書一覧

番号	品名	規格	呼称	数量	導入年月日	備考
490	事典古代の発明	東洋書林	冊	1	平成20年1月10日	
491	日本の歴史 ビジュアル ニューワイドずかん百科	学研	冊	1	平成20年1月10日	
492	先住民の現在 上(図説人類の歴史9)	朝倉書店	冊	1	平成20年1月10日	
493	先住民の現在 下(図説人類の歴史10)	朝倉書店	冊	1	平成20年1月10日	
494	函館と北海道の開拓都市(日本の美術475号)	至文堂	冊	1	平成20年1月10日	
495	正倉院宝物の装飾技法(日本の美術486号)	至文堂	冊	1	平成20年1月10日	
496	出土建築部材が解く古代建築(日本の美術490号)	至文堂	冊	1	平成20年1月10日	
497	文化財と科学技術 ー東京文化財研究所のしごとー(日本の美術492号)	至文堂	冊	1	平成20年1月10日	
498	縄文土器 前期(日本の美術496号)	至文堂	冊	1	平成20年1月10日	
499	縄文土器 中期(日本の美術497号)	至文堂	冊	1	平成20年1月10日	
500	列島史の南と北 (近世地域史フォーラム 第1巻)	吉川弘文館	冊	1	平成20年1月10日	
501	地域史の視点 (近世地域史フォーラム 第2巻)	吉川弘文館	冊	1	平成20年1月10日	
502	地域社会とリーダーたち (近世地域史フォーラム 第3巻)	吉川弘文館	冊	1	平成20年1月10日	
503	私たちの文化財を救え!! 災害と向きあう	クパプロ	冊	1	平成20年1月10日	
504	まいごのびーちゃん(きゅーはくの絵本1 花鳥文様)	フレーベル館	冊	1	平成20年1月10日	
505	じろじろぞろぞろ(きゅーはくの絵本2 南蛮屏風)	フレーベル館	冊	1	平成20年1月10日	
506	先住民族アイヌ	にんげん出版	冊	1	平成20年1月10日	
507	原始・古代日本の祭祀	同成社	冊	1	平成20年1月10日	
508	旧石器時代の日本列島と世界	同成社	冊	1	平成20年1月10日	
509	発掘された日本列島2007 新発見考古速報	朝日新聞社	冊	1	平成20年1月10日	
510	近世・近現代考古学入門	慶應義塾大学出版会	冊	1	平成20年1月10日	
511	図解日本地形用語事典 増訂版	東洋書店	冊	1	平成20年1月10日	
512	日本の諸地域を調べる	古今書院	冊	1	平成20年1月10日	
513	足の人類学 足跡の考古学 弥生・古墳時代の家族	岩田書院	冊	1	平成20年1月10日	
514	地球図説アースサイエンス	誠文堂新光社	冊	1	平成20年1月10日	
515	縄文遺跡ガイド北海道・北東北 世界遺産をめざす15遺跡	インテリジェント・リンク	冊	1	平成21年3月19日	
516	北方社会史の視座 歴史・文化・生活 第3巻	清文堂出版	冊	1	平成21年3月19日	
517	古代の海洋民オホーツク人の世界 アイヌ文化をさかのぼる	雄山閣	冊	1	平成21年3月19日	
518	DNA・考古言語の学際研究が示す北海道史 アイヌ民族・アイヌ語の成立史	勉誠出版	冊	1	平成21年3月19日	
519	五稜郭 幕末対外政策の北の拠点	同成社	冊	1	平成21年3月19日	
520	北海道・緑の環境史	北海道大学出版会	冊	1	平成21年3月19日	
521	北東アジアの中世考古学 (アジア遊学107)	勉誠出版	冊	1	平成21年3月19日	
522	松浦武四郎選集 六 「午手控」(二)	北海道出版企画センター	冊	1	平成21年3月19日	
523	松浦武四郎選集 別巻	北海道出版企画センター	冊	1	平成21年3月19日	
524	アイヌ語文法の基礎	大学書林	冊	1	平成21年3月19日	

購入図書一覧

番号	品名	規格	呼称	数量	導入年月日	備考
525	北海道の出版文化史 幕末から昭和まで	北海道出版企画センター	冊	1	平成21年3月19日	
526	写真で綴る萱野茂の生涯	農山漁村文化協会	冊	1	平成21年3月19日	
527	シベリアを旅した人類 (ユーラシアブックレット No.123)	東洋書店	冊	1	平成21年3月19日	
528	あおり歴史モノ語り	無明舎出版	冊	1	平成21年3月19日	
529	縄紋時代史1	雄山閣	冊	1	平成21年3月19日	
530	縄紋時代史2	雄山閣	冊	1	平成21年3月19日	
531	生と死の考古学 ー縄文時代の死生観ー	東洋書店	冊	1	平成21年3月19日	
532	日本の歴史1 縄文の生活誌 改訂版 (講談社学術文庫1901)	講談社	冊	1	平成21年3月19日	
533	動物の考古学(人と動物の日本史1)	吉川弘文館	冊	1	平成21年3月19日	
534	考古学でつづる世界史(市民の考古学 第6巻)	同成社	冊	1	平成21年3月19日	
535	先史時代と心の進化 (クロノス選書)	ランダムハウス講談社	冊	1	平成21年3月19日	
536	国家形成の考古学 (現代の考古学7)	朝倉書店	冊	1	平成21年3月19日	
537	生産と技術の考古学 (現代の考古学4)	朝倉書店	冊	1	平成21年3月19日	
538	甲骨文字に歴史をよむ (ちくま新書732)	筑摩書房	冊	1	平成21年3月19日	
539	縄文石器研究序論	六一書房	冊	1	平成21年3月19日	
540	縄文研究の新地平(続)ー竪穴住居・集落調査のサーチデザインー	六一書房	冊	1	平成21年3月19日	
541	縄文の思考 (ちくま新書713)	筑摩書房	冊	1	平成21年3月19日	
542	縄文人追跡 (ちくま文庫32-1)	筑摩書房	冊	1	平成21年3月19日	
543	発掘された日本列島2008	朝日新聞出版	冊	1	平成21年3月19日	
544	儀礼と権力(弥生時代の考古学7)	同成社	冊	1	平成21年3月19日	
545	集落からよむ弥生社会(弥生時代の考古学8)	同成社	冊	1	平成21年3月19日	
546	倭国大乱と日本海(市民の考古学 第5巻)	同成社	冊	1	平成21年3月19日	
547	土器を読み取る 縄文土器の情報(縄文時代の考古学7)	同成社	冊	1	平成21年3月19日	
548	化石の記憶 古生物学の歴史をさかのぼる	東京大学出版会	冊	1	平成21年3月19日	
549	近藤義郎と学ぶ考古学通論	青木書店	冊	1	平成21年3月19日	
550	日本古代木簡字典	八木書店	冊	1	平成21年3月19日	
551	先学に学ぶ日本考古学	雄山閣	冊	1	平成21年3月19日	
552	道路誕生 考古学からみた道づくり	青木書店	冊	1	平成21年3月19日	
553	目からウロコの縄文文化 日本文化の基層を探る	ブックショップマイタウン	冊	1	平成21年3月19日	
554	東アジア内海世界の交流史 周縁地域における社会制度の形成	人文書院	冊	1	平成21年3月19日	
555	日本の植生図鑑(Ⅰ) 森林	保育社	冊	1	平成21年3月19日	
556	日本の植生図鑑(Ⅱ) 人里・草原	保育社	冊	1	平成21年3月19日	
557	農耕起源の人類史	京都大学学術出版会	冊	1	平成21年3月19日	
558	赤米の博物誌	大学教育出版	冊	1	平成21年3月19日	
559	イネの歴史(学術選書038)	京都大学学術出版会	冊	1	平成21年3月19日	

購入図書一覧

番号	品名	規格	呼称	数量	導入年月日	備考
560	形とくらしの雑草図鑑	全国農村教育協会	冊	1	平成21年3月19日	
561	花からたねへ	全国農村教育協会	冊	1	平成21年3月19日	
562	秋の七草（ものと人間の文化史145）	法政大学出版局	冊	1	平成21年3月19日	
563	自然と人間との関係史	古今書院	冊	1	平成21年3月19日	
564	歴史のなかの動物たち(人と動物の日本史2)	吉川弘文館	冊	1	平成21年3月19日	
565	手と道具の人類史 チンパンジーからサイボーグまで	協同医書出版社	冊	1	平成21年3月19日	
566	地球史が語る近未来の環境	東京大学出版会	冊	1	平成21年3月19日	
567	骨が語る古代の家族 親族と社会(歴史文化ライブラリー)	吉川弘文館	冊	1	平成21年3月19日	
568	実物大恐竜図鑑	小峰書店	冊	1	平成21年3月19日	
569	哺乳類こうして絶滅した5種、そして危ぶまれる20種	ニュートン・プレス	冊	1	平成21年3月19日	
570	大地の動きと岩石・鉱物・化石1 火成岩	文溪堂	冊	1	平成21年3月19日	
571	大地の動きと岩石・鉱物・化石2 堆積岩	文溪堂	冊	1	平成21年3月19日	
572	大地の動きと岩石・鉱物・化石3 鉱物	文溪堂	冊	1	平成21年3月19日	
573	大地の動きと岩石・鉱物・化石4 化石	文溪堂	冊	1	平成21年3月19日	
574	鉄の時代史	雄山閣	冊	1	平成21年3月19日	
575	解剖・観察・飼育大事典	星の環会	冊	1	平成21年3月19日	
576	熊（ものと人間の文化史144）	法政大学出版局	冊	1	平成21年3月19日	
577	人魚（ものと人間の文化史143）	法政大学出版局	冊	1	平成21年3月19日	
578	災害・状況別防災絵事典 危険から身を守る	PHP研究所	冊	1	平成21年3月19日	
579	香川元太郎・迷路の絵本 全5巻	PHP研究所	組	1	平成21年3月19日	
580	アラマタ大事典	講談社	冊	1	平成21年3月19日	
581	動物と中世 獲る・使う・食らう（考古学と中世史研究 第6巻）	高志書院	冊	1	平成22年2月9日	
582	出土鉄製品の保存と対応(考古学調査ハンドブック3)	同成社	冊	1	平成22年2月9日	
583	目からウロコの縄文文化 日本文化の基層を探る 縄文時代のイメージが変わる！	ブックショップマイタウン	冊	1	平成22年2月9日	
584	貨幣考古学序説	慶應義塾大学出版会	冊	1	平成22年2月9日	
585	埋蔵文化財調査の基礎テクニック(考古調査ハンドブック1)	ニュー・サイエンス社	冊	1	平成22年2月9日	
586	日本列島の三つの文化 北の文化・中の文化・南の文化(市民の考古学7)	同成社	冊	1	平成22年2月9日	
587	発掘された日本列島 2009 新発見考古速報	朝日新聞社	冊	1	平成22年2月9日	
588	水洗トイレは古代にもあった トイレ考古学入門	吉川弘文館	冊	1	平成22年2月9日	
589	湖と山をめぐる考古学	サンライズ出版	冊	1	平成22年2月9日	
590	石器づくりの考古学 実験考古学と縄文時代のはじまり（ものが語る歴史18）	同成社	冊	1	平成22年2月9日	
591	考古学と古代史のあいだ	筑摩書房	冊	1	平成22年2月9日	
592	弥生農耕のはじまりとその年代(新弥生時代のはじまり 第4巻)	雄山閣	冊	1	平成22年2月9日	
593	近世陶磁器の考古学 出土遺物からみた生産と消費(椋山女学園大学研究叢書35)	雄山閣	冊	1	平成22年2月9日	
594	先学に学ぶ日本考古学	雄山閣	冊	1	平成22年2月9日	

購入図書一覧

番号	品名	規格	呼称	数量	導入年月日	備考
595	稲作漁撈文明 長江文明から弥生文化へ	雄山閣	冊	1	平成22年2月9日	
596	東アジア先史学・考古学論究(考古民俗叢書)	慶友社	冊	1	平成22年2月9日	
597	考古資料の修復・複製・保存処理	学生社	冊	1	平成22年2月9日	
598	境界の考古学 対馬を掘ればアジアが見える	風響社	冊	1	平成22年2月9日	
599	戦争遺跡(日本の遺跡と遺産7)	岩崎書店	冊	1	平成22年2月9日	
600	文化としての縄文土器型式	雄山閣	冊	1	平成22年2月9日	
601	文学のなかの考古学(佛教大学鷹陵文化叢書19)	思文閣出版(佛教大学 通信教育部)	冊	1	平成22年2月9日	
602	日本の中世墓	高志書院	冊	1	平成22年2月9日	
603	集落の変遷と地域性(シリーズ縄文集落の多様性1)	雄山閣	冊	1	平成22年2月9日	
604	古代日本海の漁撈民 (ものが語る歴史17)	同成社	冊	1	平成22年2月9日	
605	対論文明の風土を問う 泥の文明・稲作漁撈文明が地球を救う	麗澤大学出版会	冊	1	平成22年2月9日	
606	環境変化と縄文社会の幕開け 氷河時代の終焉と日本列島	雄山閣	冊	1	平成22年2月9日	
607	中世奥羽のムラとマチ 考古学が描く列島史	東京大学出版会	冊	1	平成22年2月9日	
608	墓から探る社会	雄山閣	冊	1	平成22年2月9日	
609	縄文大使カックウとショウタのふしぎな冒険	くもん出版	冊	1	平成22年2月9日	
610	すまいと生活 (体験しよう! 縄文人の暮らし 1)	汐文社	冊	1	平成22年2月9日	
611	くらしと食事 (体験しよう! 縄文人の暮らし 2)	汐文社	冊	1	平成22年2月9日	
612	しきたりと服装 (体験しよう! 縄文人の暮らし 3)	汐文社	冊	1	平成22年2月9日	
613	土偶王国 いわてドグウ★ガイドブック キュートな土 偶たちの魅力が満載!!	ツーワンライフ出版	冊	1	平成22年2月9日	
614	ホネホネどうぶつえん	アリス館	冊	1	平成22年2月9日	
615	ホネホネたんけんたい	アリス館	冊	1	平成22年2月9日	
616	イラストでみるはるか昔の鉄を追って「鉄の歴史」探偵 団がゆく	電気書院	冊	1	平成22年2月9日	
617	北海道の宗教と信仰	山川出版社	冊	1	平成22年2月9日	
618	開拓使と北海道	北海道出版企画セン ター	冊	1	平成22年2月9日	
619	開拓使お雇いエドウィン・ダン 札幌での仕事と生活	北海道出版企画セン ター	冊	1	平成22年2月9日	
620	北海道アイヌの人類経営学序説 魂の響き 身体の響 き	北海道出版企画セン ター	冊	1	平成22年2月9日	
621	エミシ・エゾからアイヌへ(歴史文化ライブラリー273)	吉川弘文館	冊	1	平成22年2月9日	
622	ようこそアイヌ史の世界へ アイヌ史の夢を追う	北海道出版企画セン ター	冊	1	平成22年2月9日	
623	図解染織技術事典	理工学社	冊	1	平成22年2月9日	
624	野生動物調査痕跡学図鑑	北海道出版企画セン ター	冊	1	平成22年2月9日	
625	古建築辞典	理工学社	冊	1	平成22年2月9日	
626	農耕の起源を探る イネの来た道	吉川弘文館	冊	1	平成22年2月9日	
627	新日本人の起源 神話からDNA科学へ	勉誠出版	冊	1	平成22年2月9日	
628	から船往来 日本を育てた ひと・ふね・まち・こころ	中国書店	冊	1	平成22年2月9日	
629	文化遺産と現代	同成社	冊	1	平成22年2月9日	

購入図書一覧

番号	品名	規格	呼称	数量	導入年月日	備考
630	魚食文化の系譜	雄山閣	冊	1	平成22年2月9日	
631	紫(むらさき) 紫草から貝紫まで (ものと人間の文化史148)	法政大学出版局	冊	1	平成22年2月9日	
632	木綿再生 (ものと人間の文化史147)	法政大学出版局	冊	1	平成22年2月9日	
633	アジアの在来家畜 家畜の起源と系統史	名古屋大学出版会	冊	1	平成22年2月9日	
634	鳥の骨探 ダチョウ・ペンギン・アホウドリ・ツル・タカ・ペリカンからフクロウ・カッコウ・カワセミ・スズメに至る日本産および外国産主要鳥類の全身骨格標本と頭骨・胸骨・翼の骨・足の骨等の分解骨カラー写真から	エヌ・ティー・エス	冊	1	平成22年2月9日	
635	日本食物史	吉川弘文館	冊	1	平成22年2月9日	
636	木の文化と科学	海青社	冊	1	平成22年2月9日	
637	鉄と銅の生産の歴史 古代から近世初頭にいたる	雄山閣	冊	1	平成22年2月9日	
638	誰も書かなかった古代史の謎	中経出版	冊	1	平成22年2月9日	
639	見える歴史 NHK教育テレビ 第1巻	中経出版	冊	1	平成22年2月9日	
640	海と非農業民 網野善彦の学問的軌跡をたどる	岩波書店	冊	1	平成22年2月9日	
641	研究の行方(縄文時代の考古学12)	同成社	冊	1	平成22年3月10日	
642	弥生文化の輪郭(弥生時代の考古学1)	同成社	冊	1	平成22年3月10日	
643	弥生社会のハードウェア(弥生時代の考古学6)	同成社	冊	1	平成22年3月10日	
644	縄文謎の扉を開く	富山房インターナショナル	冊	1	平成22年3月10日	
645	考古学のあゆみ 古典期から未来に向けて	朝倉書店	冊	1	平成22年3月10日	
646	進化考古学の大冒険(新潮選書)	新潮社	冊	1	平成22年3月10日	
647	北海道・東北史研究2009	北海道出版企画センター	冊	1	平成22年3月10日	
648	日本の中世を歩く 遺跡を訪ね、史料を読む	岩波書店	冊	1	平成22年3月10日	
649	オホーツクの古代史(平凡社新書491)	菊池俊彦	冊	1	平成22年3月10日	
650	考古博物館事典	日外アソシエーツ	冊	1	平成22年3月10日	
651	歴史資料の保存と地方史研究	岩田書院	冊	1	平成22年3月10日	
652	漆の文化史(岩波新書新赤版1223)	岩波書店	冊	1	平成22年3月10日	
653	図説みちのく<古布の世界	河出書房新社	冊	1	平成22年3月10日	
654	杉Ⅰ (ものと人間の文化史149-1)	法政大学出版局	冊	1	平成22年3月10日	
655	杉Ⅱ (ものと人間の文化史149-I I)	法政大学出版局	冊	1	平成22年3月10日	
656	井戸 (ものと人間の文化史150)	法政大学出版局	冊	1	平成22年3月10日	
657	港町のかたち その形成と変容	法政大学出版局	冊	1	平成22年3月10日	
658	世界遺産縄文遺跡	同成社	冊	1	平成23年2月18日	
659	図説帯広・十勝の歴史(北海道の歴史シリーズ)	郷土出版社	冊	1	平成23年2月18日	
660	縄文の漆(ものが語る歴史20)	同成社	冊	1	平成23年2月18日	
661	よくわかる考古学(やわらかアカデミズム<わかる>シリーズ)	ミネルヴァ書房	冊	1	平成23年2月18日	
662	郷土の好古家・考古学者たち 西日本編	雄山閣出版	冊	1	平成23年2月18日	
663	「聖岳」事件 報道被害と考古学論争	雄山閣	冊	1	平成23年2月18日	

購入図書一覧

番号	品名	規格	呼称	数量	導入年月日	備考
664	民族考古学と縄文の耳飾り(ものが語る歴史19)	同成社	冊	1	平成23年2月18日	
665	日本考古学文献ガイド(考古学調査ハンドブック3)	ニュー・サイエンス社	冊	1	平成23年2月18日	
666	日本人とは何か 考古学がいま語れること	柏書房	冊	1	平成23年2月18日	
667	北方世界の考古学	すいれん社	冊	1	平成23年2月18日	
668	検証「前期旧石器遺跡発掘捏造事件」	雄山閣	冊	1	平成23年2月18日	
669	倭の玉器 玉つくりと倭国の時代	青木書店	冊	1	平成23年2月18日	
670	海の底の考古学 水中に眠る財宝と文化遺産、そして過去からのメッセージ	舵社	冊	1	平成23年2月18日	
671	〇脚だったかもしれない縄文人 人骨は語る(歴史文化ライブラリー293)	吉川弘文館	冊	1	平成23年2月18日	
672	旧石器時代の日本列島史	学生社	冊	1	平成23年2月18日	
673	文化財アーカイブの現場 前夜と現在、そのゆくえ	勉誠出版	冊	1	平成23年2月18日	
674	文化財のまもり手を育てる(文化財の保護と修復12)	クバプロ	冊	1	平成23年2月18日	
675	土の文明史 ローマ帝国、マヤ文明を滅ぼし、米国、中国を衰退させる土の話	築地書館	冊	1	平成23年2月18日	
676	海から見た日本人 海人で読む日本の歴史(講談社選書メチエ463)	講談社	冊	1	平成23年2月18日	
677	考古学がよくわかる事典 土にうもれた歴史をさぐる! 発掘の方法から遺物の見方まで	PHP研究所	冊	1	平成23年2月18日	
678	ユーラシア古代都市・集落の歴史空間を読む	勉誠出版	冊	1	平成23年2月18日	
679	日本辺境論(新潮新書336)	新潮社	冊	1	平成23年2月18日	
680	日本中世都市遺跡の見方・歩き方「市」と「館」を手がかりに	昭和堂	冊	1	平成23年2月18日	
681	東アジア内海文化圏の景観史と環境1 水辺の多様性	昭和堂	冊	1	平成23年2月18日	
682	日本列島の野生生物と人	世界思想社	冊	1	平成23年2月18日	
683	頭骨コレクション 骨が語る動物の暮らし	築地書館	冊	1	平成23年2月18日	
684	麦の自然史 人と自然が育んだムギ農耕	北海道大学出版会	冊	1	平成23年2月18日	
685	植物の生態図鑑 大自然のふしぎ 増補改訂	学研教育出版	冊	1	平成23年2月18日	
686	日本古典博物事典 動物篇	勉誠出版	冊	1	平成23年2月18日	
687	世界葬祭事典 改訂増補	雄山閣	冊	1	平成23年2月18日	
688	しごとば 続	ブロンズ新社	冊	1	平成23年2月18日	
689	学術研究者になるには 人文・社会科学系 改訂版	ペリかん社	冊	1	平成23年2月18日	
690	国のなりたち 旧石器時代から飛鳥時代(Jr. 日本の歴史1)	小学館	冊	1	平成24年3月6日	
691	氷河時代	大日本絵画	冊	1	平成24年3月6日	
692	日本の世界文化遺産を歩く	同成社	冊	1	平成24年3月6日	
693	遺跡と観光(市民の考古学8)	同成社	冊	1	平成24年3月6日	
694	猪の文化史 発掘資料などからみた猪の姿 考古編	雄山閣	冊	1	平成24年3月6日	
695	謎解き古代文明	彩図社	冊	1	平成24年3月6日	
696	歴史に語られた遺跡・遺物 認識と利用の系譜	慶応義塾大学出版会	冊	1	平成24年3月6日	
697	東北アジア古民族植物学と縄文農耕	同成社	冊	1	平成24年3月6日	
698	考古学からみた古代日本の紡織	六一書房	冊	1	平成24年3月6日	

購入図書一覧

番号	品名	規格	呼称	数量	導入年月日	備考
699	はじめて学ぶ考古学(有斐閣アルマ)	有斐閣	冊	1	平成24年3月6日	
700	考古学の挑戦 地中に問いかける歴史学	岩波書店	冊	1	平成24年3月6日	
701	いにしへの美しい色 X線でその謎に迫る ツタンカーメンから、陶磁器、仏教美術まで	アグネ技術センター	冊	1	平成24年3月6日	
702	縄文時代(列島の考古学2)	河出書房新社	冊	1	平成24年3月6日	
703	弥生時代(列島の考古学3)	河出書房新社	冊	1	平成24年3月6日	
704	古墳時代(列島の考古学4)	河出書房新社	冊	1	平成24年3月6日	
705	弥生時代(上)(講座日本の考古学5)	青木書店	冊	1	平成24年3月6日	
706	発掘された日本列島 2011	朝日新聞社	冊	1	平成24年3月6日	
707	よくわかる古代日本の全体像 知識ゼロから学ぶ日本史の原点	新人物往来社	冊	1	平成24年3月6日	
708	地域別の日本史	学生社	冊	1	平成24年3月6日	
709	石と人間の歴史 地の恵と文化(中公新書2081)	中央公論新社	冊	1	平成24年3月6日	
710	地球探検 地球の核から空への旅	大日本絵画	冊	1	平成24年3月6日	
711	日本の火山を科学する 日本列島津々浦々、あなたの身近にある108の活火山とは?	ソフトバンククリエイティブ	冊	1	平成24年3月6日	
712	近代北海道とアイヌ民族 狩猟規制と土地問題	北海道大学出版会	冊	1	平成24年3月6日	
713	アイヌの世界(講談社メチエ494)	講談社	冊	1	平成24年3月6日	
714	知里真志保 一人と学問一	北海道大学出版会	冊	1	平成24年3月6日	
715	地形図の楽しい読み方 不思議でおもしろい地図の世界へ(ヤマケイ山岳選書)	山と溪谷社	冊	1	平成24年3月6日	
716	新北海道の花	北海道大学出版会	冊	1	平成24年3月6日	
717	野と原の環境史(日本列島の三万五千年 人と自然の環境史2)	文一総合出版	冊	1	平成24年3月6日	
718	里と林の環境史(日本列島の三万五千年 人と自然の環境史3)	文一総合出版	冊	1	平成24年3月6日	
719	島と海の環境史(日本列島の三万五千年 人と自然の環境史4)	文一総合出版	冊	1	平成24年3月6日	
720	山と森の環境史(日本列島の三万五千年 人と自然の環境史5)	文一総合出版	冊	1	平成24年3月6日	
721	環境史をとらえる技法(日本列島の三万五千年 人と自然の環境史6)	文一総合出版	冊	1	平成24年3月6日	
722	小シーボルトと日本の考古・民族学の黎明	同成社	冊	1	平成24年3月6日	
723	山岳考古学:山岳遺跡研究の動向と課題	ニュー・サイエンス社	冊	1	平成25年1月29日	
724	観光考古学	ニュー・サイエンス社	冊	1	平成25年1月29日	
725	土偶と縄文社会	雄山閣	冊	1	平成25年1月29日	
726	発掘された日本列島:新発見考古速報 2012	朝日新聞出版	冊	1	平成25年1月29日	
727	道が語る日本古代史	朝日新聞出版	冊	1	平成25年1月29日	
728	道具と人類史	新泉社	冊	1	平成25年1月29日	
729	ムシの考古学	雄山閣	冊	1	平成25年1月29日	
730	考古学からみた古代日本の紡織	六一書房	冊	1	平成25年1月29日	
731	骨考古学と蝦夷・隼人	同成社	冊	1	平成25年1月29日	
732	古墳と被葬者の謎にせまる:「考古学」最新講義	祥伝社	冊	1	平成25年1月29日	
733	縄文人の石神:大形石器にみる祭儀行為	六一書房	冊	1	平成25年1月29日	

購入図書一覧

番号	品名	規格	呼称	数量	導入年月日	備考
734	水中考古学のABC	成山堂書店	冊	1	平成25年1月29日	
735	文化遺産の眠る海:水中考古学入門	化学同人	冊	1	平成25年1月29日	
736	ガラスが語る古代東アジア	同成社	冊	1	平成25年1月29日	
737	気候変動の考古学	同成社	冊	1	平成25年1月29日	
738	アイヌの叙事詩	北海道出版企画センター	冊	1	平成25年1月29日	
739	近世日本の北方図研究	北海道出版企画センター	冊	1	平成25年1月29日	
740	みんなの博物館:調べてナットク! 1	河出書房新社	冊	1	平成25年1月29日	
741	みんなの博物館:調べてナットク! 2	河出書房新社	冊	1	平成25年1月29日	
742	みんなの博物館:調べてナットク! 3	河出書房新社	冊	1	平成25年1月29日	
743	みんなの博物館:調べてナットク! 4	河出書房新社	冊	1	平成25年1月29日	
744	みんなの博物館:調べてナットク! 5	河出書房新社	冊	1	平成25年1月29日	
745	みんなの博物館:調べてナットク! 別巻	河出書房新社	冊	1	平成25年1月29日	
746	道具の使い方がわかる本	小学館	冊	1	平成25年1月29日	
747	料理の起源	吉川弘文館	冊	1	平成25年1月29日	
748	金属が語る日本史:銭貨・日本刀・鉄砲	吉川弘文館	冊	1	平成25年1月29日	
749	被災地の博物館に聞く:東日本大震災と歴史・文化資料	吉川弘文館	冊	1	平成25年1月29日	
750	日本地図史	吉川弘文館	冊	1	平成25年1月29日	
751	草地と日本人:日本列島草原1万年の旅	築地書館	冊	1	平成25年1月29日	
752	星地名:縄文の知恵と東北大震災	無明舎出版	冊	1	平成25年1月29日	
753	人類の進化大図鑑	河出書房新社	冊	1	平成25年1月29日	
754	動産文化財救出マニュアル:思い出の品から美術工芸品まで	クバプロ	冊	1	平成25年1月29日	
755	ビジュアルブック骨 骨格から探る生き物のふしぎ	ニュートンプレス	冊	1	平成25年1月29日	
756	東アジア地図帳:日本の居場所がよくわかる	草思社	冊	1	平成25年1月29日	
757	散骨は、すべきでない:埋葬の歴史から	講談社ビジネスパートナーズ	冊	1	平成25年1月29日	
758	地震で沈んだ湖底の村:琵琶湖湖底遺跡を科学する	サンライズ出版	冊	1	平成25年1月29日	
759	氷河期の極北に挑むホモ・サピエンス マンモスハンターたちの暮らしと技	雄山閣	冊	1	平成26年2月14日	
760	森浩一の考古交友録	朝日新聞出版	冊	1	平成26年2月14日	
761	発掘された日本列島2013 新発見考古速報	朝日新聞出版	冊	1	平成26年2月14日	
762	縄文人に学ぶ	新潮社	冊	1	平成26年2月14日	
763	旧石器時代人の知恵	新日本出版社	冊	1	平成26年2月14日	
764	古代の災害復興と考古学(古代東国の考古学2)	高志書院	冊	1	平成26年2月14日	
765	環境考古学への道	ミネルヴァ書房	冊	1	平成26年2月14日	
766	日本列島石器時代史への挑戦	新日本出版社	冊	1	平成26年2月14日	
767	考古学研究法 遺跡・遺構・遺物の見方から歴史叙述まで	新泉社	冊	1	平成26年2月14日	
768	世界「美」と「謎」の遺跡 109の遺跡を巡るロマンティックでミステリアスな旅	徳間書店	冊	1	平成26年2月14日	

購入図書一覧

番号	品名	規格	呼称	数量	導入年月日	備考
769	土偶・コスモス	羽鳥書店	冊	1	平成26年2月14日	
770	アニマル・コネクション 人間を進化させたもの	同成社	冊	1	平成26年2月14日	
771	日曜日の考古学	東京堂出版	冊	1	平成26年2月14日	
772	民俗小辞典 食	吉川弘文館	冊	1	平成26年2月14日	
773	日本古代の歴史1 倭国のなりたち	吉川弘文館	冊	1	平成26年2月14日	
774	自然災害と考古学 災害・復興をぐんまの遺跡から探る	上毛新聞社事業局出版部	冊	1	平成26年2月14日	
775	縄文人の祈りと願い(奈良大ブックレット02)	ナカニシヤ出版	冊	1	平成26年2月14日	
776	一冊でわかる芸術・美術・建築からわかる日本史 縄文時代から近代まで 115点の文化財から日本史を読み解く!	成美堂出版	冊	1	平成26年2月14日	
777	土の中に日本があった 登呂遺跡から始まった発掘人生	小学館	冊	1	平成26年2月14日	
778	骨考古学と身体史観 古人骨から探る日本列島の人びとの歴史(日本歴史私の最新講義06)	敬文舎	冊	1	平成26年2月14日	
779	遺跡から調べよう! 2 弥生時代	童心社	冊	1	平成26年2月14日	
780	見つけるぞ、動物の体の秘密 動物かいぼう学者が挑む進化のなぞ	くもん出版	冊	1	平成26年2月14日	
781	日本の歴史1 旧石器時代～平安時代	小学館	冊	1	平成26年2月14日	
782	世界の発掘現場と冒険家たち 考古学ふしぎ図鑑	西村書店東京出版編集部	冊	1	平成26年2月14日	
783	宮坂英弼物語 発見! 発掘! とがり石の縄文先生	学習研究社	冊	1	平成26年2月14日	
784	歴史としての東日本大震災	刀水書房	冊	1	平成26年2月14日	
785	鉄と人の文化史(生活文化史選書)	雄山閣	冊	1	平成26年2月14日	
786	行ってみよう! 道央の地形と地質	北海道新聞社	冊	1	平成26年2月14日	
787	137億年の物語 宇宙が始まってから今日までの全歴史	文藝春秋	冊	1	平成26年2月14日	
788	人類20万年遙かなる旅路	文藝春秋	冊	1	平成26年2月14日	
789	観察する目が変わる昆虫学入門	ベレ出版	冊	1	平成26年2月14日	
790	観察する目が変わる植物学入門 意外と知らない草木のつくり	ベレ出版	冊	1	平成26年2月14日	
791	絵でわかる樹木の知識(絵でわかるシリーズ)	講談社	冊	1	平成26年2月14日	
792	絵図学入門	東京大学出版会	冊	1	平成26年2月14日	
793	地層のきほん 見方のポイントがよくわかる	誠文堂新光社	冊	1	平成26年2月14日	
794	地層の見方がわかるフィールド図鑑 地層を見に行こう 地形や鉱物を調べよう	誠文堂新光社	冊	1	平成26年2月14日	
795	アイヌの沈黙交易 奇習をめぐる北東アジアと日本(新典社新書61)	新典社	冊	1	平成26年2月14日	
796	先生はアイヌでしょ 一私の心の師	北海道出版企画センター	冊	1	平成26年2月14日	
797	授業で使える! 博物館活用ガイド	少年写真新聞社	冊	1	平成26年2月14日	
798	事典 墓の考古学	吉川弘文館	冊	1	平成26年2月14日	
799	戦後歴史学用語辞典	東京堂出版	冊	1	平成26年2月14日	
800	動物解剖学	東京大学出版会	冊	1	平成26年2月14日	
801	記憶をつなぐ:津波災害と文化遺産	千里文化財団	冊	1	平成26年2月14日	
802	北の縄文連続講座・記録集2「縄文人はどこへ行ったか」	北の縄文文化を発信する会	冊	1	平成27年1月9日	
803	旧石器時代(考古調査ハンドブック9)	ニュー・サイエンス社	冊	1	平成27年1月9日	

購入図書一覧

番号	品名	規格	呼称	数量	導入年月日	備考
804	古墳の見方(考古調査ハンドブック10)	ニュー・サイエンス社	冊	1	平成27年1月9日	
805	古代官衙(考古調査ハンドブック11)	ニュー・サイエンス社	冊	1	平成27年1月9日	
806	遺跡・遺物の語りを探る フィールド科学の入口	玉川大学出版部	冊	1	平成27年1月9日	
807	三内丸山遺跡 (日本の遺跡48)	同成社	冊	1	平成27年1月9日	
808	考古学の研究法	学生社	冊	1	平成27年1月9日	
809	The縄文公式テキストBook	三内丸山縄文発信の会	冊	1	平成27年1月9日	
810	よみがえる縄文の女神	学研パブリッシング	冊	1	平成27年1月9日	
811	土器の実測をしよう! はじめて実測を試みるあなたへ	九州文化財研究所	冊	1	平成27年1月9日	
812	考古学とポピュラー・カルチャー	同成社	冊	1	平成27年1月9日	
813	北の自然を生きた縄文人・北黄金貝塚(シリーズ「遺跡を学ぶ097」)	新泉社	冊	1	平成27年1月9日	
814	縄文人がぼくの家(うち)にやってきました!?	実業之日本社	冊	1	平成27年1月9日	
815	はじめての考古学(あさがく選書4)	朝日学生新聞社	冊	1	平成27年1月9日	
816	縄文社会と弥生社会	敬文舎	冊	1	平成27年1月9日	
817	絵本版おはなし日本の歴史1 縄文のムラ	岩崎書店	冊	1	平成27年1月9日	
818	縄文人のくらし大研究 衣食住と心をさぐる!	PHP研究所	冊	1	平成27年1月9日	
819	火山のしくみ しかけえほん	大日本絵画	冊	1	平成27年1月9日	
820	縄文少年ヨギ	講談社	冊	1	平成27年1月9日	
821	大工道具の文明史 日本・中国・ヨーロッパの建築技術(歴史ライブラリー374)	吉川弘文館	冊	1	平成27年1月9日	
822	イネの歴史を探る フィールド科学の入口	玉川大学出版部	冊	1	平成27年1月9日	
823	化石観察入門 様々な化石の特徴、発掘方法、新しい調べ方がわかる	誠文堂新光社	冊	1	平成27年1月9日	
824	千島列島をめぐる日本とロシア	北海道大学出版会	冊	1	平成27年1月9日	
825	北海道を考える	北海道出版企画センター	冊	1	平成27年1月9日	
826	焚き火大全	創森社	冊	1	平成27年1月9日	
827	先生のための百科事典ノート この一冊で授業がわか	ポプラ社	冊	1	平成27年1月9日	
828	歴史的思考力を伸ばす授業づくり	青木書店	冊	1	平成27年1月9日	
829	子どもとミュージアム 学校で使えるミュージアム活用ガイド	ぎょうせい	冊	1	平成27年1月9日	
830	日本発掘! ここまでわかった日本の歴史	朝日新聞出版	冊	1	平成28年1月12日	
831	倭人への道 人骨の謎を追って	吉川弘文館	冊	1	平成28年1月12日	
832	考古学で現代を見る	岩波書店	冊	1	平成28年1月12日	
833	地図入門(講談社選書メチエ598)	講談社	冊	1	平成28年1月12日	
834	歴史を塗り替えた日本列島史	角川書店	冊	1	平成28年1月12日	
835	発掘された日本列島2015 新発見考古速報	共同通信社	冊	1	平成28年1月12日	
836	日本考古学百景 戦前の絵葉書にみる遺跡と遺物	吉川弘文館	冊	1	平成28年1月12日	
837	遺跡の年代を測るものさしと奈文研	クパプロ	冊	1	平成28年1月12日	
838	なぜ、地形と地理がわかる古代史がこんなに面白くなるのか(歴史新書)	洋泉社	冊	1	平成28年1月12日	

購入図書一覧

番号	品名	規格	呼称	数量	導入年月日	備考
839	水中考古学 クレオパトラ宮殿から元寇船、タイタニックまで(中公新書2344)	中央公論新社	冊	1	平成28年1月12日	
840	日本の戦争遺跡図鑑 そこで、何が起ったの？歴史を正しく知るために	PHP研究所	冊	1	平成28年1月12日	
841	はじめての日本の歴史1 日本のはじまり 旧石器時代・縄文時代・弥生時代	小学館	冊	1	平成28年1月12日	
842	日本の歴史1 テーマで調べるクローズアップ!	ポプラ社	冊	1	平成28年1月12日	
843	動物のしている世界 仕掛絵本図鑑	創元社	冊	1	平成28年1月12日	
844	楽しい調べ学習シリーズ 氷河時代の大研究	PHP研究所	冊	1	平成28年1月12日	
845	楽しい調べ学習シリーズ くらしに役立つ木の実図鑑	PHP研究所	冊	1	平成28年1月12日	
846	楽しい調べ学習シリーズ 人類の進化大研究	PHP研究所	冊	1	平成28年1月12日	
847	太陽系探検 惑星とその果ての旅	大日本絵画	冊	1	平成28年1月12日	
848	メガビースト絶滅した獣たち(エンサイクロペディア太古の世界3)	大日本絵画	冊	1	平成28年1月12日	
849	地球のみみつをさぐる 楽しいしかけがいっぱい!	大日本絵画	冊	1	平成28年1月12日	
850	日本列島人の歴史(岩波ジュニア新書812)	岩波書店	冊	1	平成28年1月12日	
851	地震のみみつ(学研まんが新ひみつシリーズ)	学研教育出版	冊	1	平成28年1月12日	
852	ムシの考古学 増補改訂版	雄山閣	冊	1	平成28年1月12日	
853	とびだす世界地図帳	大日本絵画	冊	1	平成28年1月12日	
854	災害に学ぶ 文化資源の保全と再生	勉誠出版	冊	1	平成28年1月12日	
855	骨の博物館1 動物の骨	辰巳出版	冊	1	平成28年1月12日	
856	骨の博物館2 頭の骨	辰巳出版	冊	1	平成28年1月12日	
857	NHKカルチャーラジオ 科学と人間 私たちはどこから来たのか 人類700万年史	NHK出版	冊	1	平成28年1月12日	
858	火山入門 日本誕生から破局噴火まで(NHK出版新書461)	NHK出版	冊	1	平成28年1月12日	
859	小学校社会科を教える本	東京学芸大学出版会	冊	1	平成28年1月12日	
860	絵でわかる日本列島の誕生	講談社	冊	1	平成28年1月12日	
861	骨が語る日本人の歴史(ちくま新書1126)	筑摩書房	冊	1	平成28年1月12日	
862	地層の見方がわかるフィールド図鑑 火山・津波・地すべり・地震変動…実際の地層や鉱物から成因・特徴がわかる 地層、岩石、鉱物、地形の観察から生きている地球の多様な営みを考える 増補版	誠文堂新光社	冊	1	平成28年1月12日	
863	歴史を変えた火山噴火 自然災害の環境史(世界史の鏡 環境1)	刀水書房	冊	1	平成28年1月12日	
864	薄片でよくわかる岩石図鑑 含まれる鉱物や組織で種類を知る	誠文堂新光社	冊	1	平成28年1月12日	
865	コメを食べていなかった? 弥生人(市民の考古学第14巻)	同成社	冊	1	平成29年1月13日	
866	日本ヒスイの本	青弓社	冊	1	平成29年1月13日	
867	貨幣考古学の世界(考古調査ハンドブック15)	ニュー・サイエンス社	冊	1	平成29年1月13日	
868	朱丹の世界(考古調査ハンドブック14)	ニュー・サイエンス社	冊	1	平成29年1月13日	
869	律令国家と斎宮(考古調査ハンドブック13)	ニュー・サイエンス社	冊	1	平成29年1月13日	
870	SHARKS 海の怪獣たち	辰巳出版	冊	1	平成29年1月13日	
871	博物館のみみつ 保管・展示方法から学芸員の仕事まで(楽しい調べ学習シリーズ)	PHP研究所	冊	1	平成29年1月13日	
872	地球のみみつをさぐる 楽しいしかけがいっぱい!	ひさかたチャイルド	冊	1	平成29年1月13日	
873	道具からみる昔のくらしと子どもたち1 家の仕事	農山漁村文化協会	冊	1	平成29年1月13日	

購入図書一覧

番号	品名	規格	呼称	数量	導入年月日	備考
874	道具からみる昔のくらしと子どもたち2 あそび	農山漁村文化協会	冊	1	平成29年1月13日	
875	道具からみる昔のくらしと子どもたち3 のら仕事	農山漁村文化協会	冊	1	平成29年1月13日	
876	石ころ博士入門	全国農村教育協会	冊	1	平成29年1月13日	
877	ドラえもんふしぎの歴史1-1日本始まる！旧石器時代	小学館	冊	1	平成29年1月13日	
878	日本の歴史 集英社版学習まんが 全面新版特価セット20巻セット	集英社	冊	1	平成29年1月13日	
879	モノから見たアイヌ文化史	吉川弘文館	冊	1	平成29年1月13日	
880	アイヌ民族と熊(ひぐま) 熊儀礼の起源と発展	北海道出版企画センター	冊	1	平成29年1月13日	
881	骨の博物館3 恐竜の骨	辰巳出版	冊	1	平成29年1月13日	
882	はじめての古生物学	東海大学出版部	冊	1	平成29年1月13日	
883	3D地形図で歩く日本の活断層	創元社	冊	1	平成29年1月13日	
884	漆学 植生、文化から有機化学まで	明治大学出版会	冊	1	平成29年1月13日	
885	GISと地理空間情報	古今書院	冊	1	平成29年1月13日	
886	地中レーダーを応用した遺跡探査 GPRの原理と利用(東北アジア学術読本6)	東北大学出版会	冊	1	平成29年1月13日	
887	観光資源としての博物館	芙蓉書房出版	冊	1	平成29年1月13日	
888	北海道島のヒシ 道南部編	北海道出版企画センター	冊	1	平成29年1月13日	
889	食の人類史 ユーラシアの狩猟・採集、農耕、遊牧	中央公論新社	冊	1	平成29年1月13日	
890	ここまで変わった日本史教科書	吉川弘文館	冊	1	平成29年1月13日	
891	写真で見る植物用語	全国農村教育協会	冊	1	平成29年1月13日	
892	月刊目の眼 2017年9月号 勾玉 日本美のはじまり	白洲信哉	冊	1	平成29年12月5日	
893	ユリイカ 2017年4月臨時増刊号 総特集 縄文 JO MON	西館一郎	冊	1	平成29年12月5日	
894	日本人は大災害をどう乗り越えたのか 遺跡に刻まれた復興の歴史	朝日新聞出版	冊	1	平成29年12月5日	
895	発掘された日本列島 2017 新発見考古速報	文化庁	冊	1	平成29年12月5日	
896	人はどのように鉄を作ってきたか 4000年の歴史と製鉄の原理	永田和宏	冊	1	平成29年12月5日	
897	デジタル技術でせまる人物埴輪	城倉正祥	冊	1	平成29年12月5日	
898	日本先史考古学史講義 考古学者たちの人と学問	大村 裕	冊	1	平成29年12月5日	
899	知られざる縄文ライフ え？貝塚ってゴミ捨てじゃなかったんですか！？土偶だけじゃない！	譽田亜紀子	冊	1	平成29年12月5日	
900	ときめく縄文図鑑	譽田亜紀子	冊	1	平成29年12月5日	
901	土偶のリアル 発見・発掘から蒐集、国宝誕生まで	譽田亜紀子	冊	1	平成29年12月5日	
902	科学2017年2月号(Vol. 87 No2)特集 日本人の基層 古代の環境と暮らしを再構築する	岩波書店	冊	1	平成29年12月5日	
903	考古学エレジーの唄が聞こえる 発掘にかけた青春哀歌	沢宮 優	冊	1	平成29年12月5日	
904	縄文土器を読む	小林達雄	冊	1	平成29年12月5日	
905	土器編年と集落構造(考古調査ハンドブック16)	福田健司	冊	1	平成29年12月5日	
906	人はなぜ戦うのか 考古学からみた戦争	松木武彦	冊	1	平成29年12月5日	
907	文化財保存70年の歴史 明日への文化遺産	文化財保存全国協議会	冊	1	平成29年12月5日	
908	日本装身具史 ジュエリーとアクセサリーの歩み	露木 宏	冊	1	平成29年12月5日	

購入図書一覧

番号	品名	規格	呼称	数量	導入年月日	備考
909	縄文人はなぜ死者を穴に埋めたのか 墓と子宮の考古学	大島直行	冊	1	平成29年12月5日	
910	シリーズ藩物語 松前藩	浜口裕介、横島	冊	1	平成29年12月5日	
911	ドラえもん学習シリーズ ドラえもんの社会科おもしろ攻略 日本を変えた世界の歴史 古代～中世	藤子・F・不二雄 浜学園	冊	1	平成29年12月5日	
912	わくわく！探検れきはく日本の歴史3	国立歴史民俗博物館	冊	1	平成29年12月5日	
913	縄文世界へタイムワープ	河合 敦監修	冊	1	平成29年12月5日	
914	日本人と動物の歴史1	小宮輝之	冊	1	平成29年12月5日	
915	日本人と動物の歴史2	小宮輝之	冊	1	平成29年12月5日	
916	トイレの自由研究1 起源・歴史・技術変遷編	尿尿・下水研究会 こどもくらぶ	冊	1	平成29年12月5日	
917	小学館版まんが人物館 知里幸恵とアイヌ 豊かなアイヌ文化を 初めて文字で表現した天才少女	知里幸恵銀のしずく記念館	冊	1	平成29年12月5日	
918	心のノンフィクション 知里幸恵物語 アイヌの物語を命がけて伝えた人	金治直美	冊	1	平成29年12月5日	
919	アイヌのむかしばなし ひまなこなべ	萱野 茂	冊	1	平成29年12月5日	
920	石ころ採集ウォーキングガイド 石ころが拾えるコースマップ付き	渡辺一夫	冊	1	平成29年12月5日	
921	日本の石ころ標本箱 川原・海辺・山の石ころ採集ポイントがわかる	渡辺一夫	冊	1	平成29年12月5日	
922	図解でわかるホモ・サピエンスの秘密 最新知見をもとにひも解く、おどろきの人類700万年史	インフォビジュアル研究所	冊	1	平成29年12月5日	
923	TIMELIME 地球の歴史をめぐる旅へ！	ピーター・ゴース	冊	1	平成29年12月5日	
924	火山列島・日本で生きぬくための30章 歴史・噴火・減災	夏 緑、末藤久美子	冊	1	平成29年12月5日	
925	アイヌ語地名と日本列島人が来た道	筒井 功	冊	1	平成29年12月5日	
926	アイヌ語・恵庭の地名をたどる	地蔵慶護、永山輩世	冊	1	平成29年12月5日	
927	科学の目で見る 日本列島の地震・津波・噴火の歴史	山賀 進	冊	1	平成29年12月5日	
928	火の科学 エネルギー・神・鉄から錬金術まで	西野順也	冊	1	平成29年12月5日	
929	もっと博物館がすきっ！ みんなと歩む学芸員	四国ミュージアム研究会	冊	1	平成29年12月5日	
930	見る目が変わる博物館の楽しみ方 地球・生物・人類を知る	矢野興一	冊	1	平成29年12月5日	
931	新作発見！ 弥生絵画 人・動物・風景	奈良県立橿原考古学研究所付属博物館	冊	1	平成29年12月5日	
932	よみがえる古代の港 古地形を復元する	石村智	冊	1	平成29年12月5日	
933	名づけの民俗学	吉川弘文館	冊	1	平成30年12月17日	
934	わくわく！探検れきはく日本の歴史5	吉川弘文館	冊	1	平成30年12月17日	
935	見聞考古学のすすめ	雄山閣	冊	1	平成30年12月17日	
936	モノが語る日本列島史	同成社	冊	1	平成30年12月17日	
937	日本考古学の現在	同成社	冊	1	平成30年12月17日	
938	歴史時代を掘る	同成社	冊	1	平成30年12月17日	
939	考古学のわかる本	同成社	冊	1	平成30年12月17日	
940	新版 入門者のための考古学教室	同成社	冊	1	平成30年12月17日	
941	改訂版 考古学を知る事典	東京堂出版	冊	1	平成30年12月17日	
942	掘った、考えた	中央公論新社	冊	1	平成30年12月17日	
943	古墳	有楽出版社	冊	1	平成30年12月17日	

購入図書一覧

番号	品名	規格	呼称	数量	導入年月日	備考
944	にっぽん全国 土偶手帖	世界文化社	冊	1	平成30年12月17日	
945	日本人の8割が知らなかったほんとうの日本史	アチーブメント出版	冊	1	平成30年12月17日	
946	ぼくは原始人になった	河出書房新社	冊	1	平成30年12月17日	
947	わくわく発見！日本の伝統工芸	河出書房新社	冊	1	平成30年12月17日	
948	十二支になった動物たちの考古学	新泉社	冊	1	平成30年12月17日	
949	ビジュアル図鑑 日本の歴史	学研プラス	冊	1	平成30年12月17日	
950	図説 火と人間の歴史	原書房	冊	1	平成30年12月17日	
951	北海道 山菜・木の実図鑑	北海道新聞社	冊	1	平成30年12月17日	
952	改訂版 北海道の野鳥	北海道新聞社	冊	1	平成30年12月17日	
953	北海道の草花	北海道新聞社	冊	1	平成30年12月17日	
954	増補改訂版 探そう！ほっかいどうの虫	北海道新聞社	冊	1	平成30年12月17日	
955	北海道の石	北海道大学出版会	冊	1	平成30年12月17日	
956	増補新装版 北海道樹木図鑑	垂璃西社	冊	1	平成30年12月17日	
957	新訂 北海道野鳥図鑑	垂璃西社	冊	1	平成30年12月17日	
958	増補版 北海道の歴史がわかる本	垂璃西社	冊	1	平成30年12月17日	
959	北斗遺跡	同成社	冊	1	平成30年12月17日	
960	縄文人を描いた土器・和台遺跡	新泉社	冊	1	平成30年12月17日	
961	房総の縄文大貝塚・西広貝塚	新泉社	冊	1	平成30年12月17日	
962	鉄道考古学事始・新橋停車場	新泉社	冊	1	平成30年12月17日	
963	縄文の女性シャーマン・カリンバ遺跡	新泉社	冊	1	平成30年12月17日	
964	日本海側最大級の縄文貝塚・小竹貝塚	新泉社	冊	1	平成30年12月17日	
965	加曽利貝塚	同成社	冊	1	平成30年12月17日	
966	札幌の地名がわかる本	垂璃西社	冊	1	平成30年12月17日	
967	北海道民具事典 I 生活用具	北海道新聞社	冊	1	平成30年12月21日	
968	わくわく！探検れきはく日本の歴史2 中世	吉川弘文館	冊	1	令和元年12月6日	
969	わくわく！探検れきはく日本の歴史4 近代・現代	吉川弘文館	冊	1	令和元年12月6日	
970	ここが変わる！日本の考古学 先史・古代史研究の最前線	吉川弘文館	冊	1	令和元年12月6日	
971	近世の巨大地震 歴史文化ライブラリー463	吉川弘文館	冊	1	令和元年12月6日	
972	遮光器土偶と縄文社会 ものが語る歴史4	同成社	冊	1	令和元年12月6日	
973	親子でまなぶたのしい考古学	同成社	冊	1	令和元年12月6日	
974	入門 縄文時代の考古学	同成社	冊	1	令和元年12月6日	
975	縄文時代の実年代講座	同成社	冊	1	令和元年12月6日	
976	土器のはじまり	同成社	冊	1	令和元年12月6日	
977	箸の考古学 ものが語る歴史26	同成社	冊	1	令和元年12月6日	
978	日本の土偶	講談社	冊	1	令和元年12月6日	

購入図書一覧

番号	品名	規格	呼称	数量	導入年月日	備考
979	日本列島100万年史	講談社	冊	1	令和元年12月6日	
980	縄文時代の歴史	講談社	冊	1	令和元年12月6日	
981	縄文漆工芸のアトリエ・押出遺跡 遺跡を学ぶ133	新泉社	冊	1	令和元年12月6日	
982	環状列石ってなんだ	新泉社	冊	1	令和元年12月6日	
983	冒険考古学 失われた世界への時間旅行 13歳からの考古学	新泉社	冊	1	令和元年12月6日	
984	縄文土器ガイドブック 縄文土器の世界	新泉社	冊	1	令和元年12月6日	
985	縄文土偶ガイドブック 縄文土偶の世界	新泉社	冊	1	令和元年12月6日	
986	増補 縄文時代はいつから!? 地球環境の変動と縄文文化	新泉社	冊	1	令和元年12月6日	
987	縄文の布 日本列島布文化の起源と特質 増補版	雄山閣	冊	1	令和元年12月6日	
988	ジウモン・アート 芸術の力で縄文を伝える	雄山閣	冊	1	令和元年12月6日	
989	考古学基礎論 資料の見方・捉え方	雄山閣	冊	1	令和元年12月6日	
990	北海道・東北のジオパーク 大地の公園	古今書院	冊	1	令和元年12月6日	
991	地図でみるアイヌの歴史 縄文から現代までの1万年史	明石書店	冊	1	令和元年12月6日	
992	ほっかいどう先人探訪 北の歴史を彩った53人	柏艚社	冊	1	令和元年12月6日	
993	アイヌ語地名研究21号	アイヌ語地名研究会	冊	1	令和元年12月6日	
994	玉 古代を彩る至宝	ハーベスト出版	冊	1	令和元年12月6日	
995	ごぼう ものと人間の文化史170	法政大学出版局	冊	1	令和元年12月6日	
996	鑄物 ものと人間の文化史182	法政大学出版局	冊	1	令和元年12月6日	
997	北海道民具事典Ⅱ	北海道民具事典編集 委員会	冊	1	令和2年2月28日	
998	古代の食生活	吉川弘文館	冊	1	令和3年1月8日	
999	北の黒曜石の道	新泉社	冊	1	令和3年1月8日	
1000	マメと縄文人	同成社	冊	1	令和3年1月8日	
1001	入門 埋蔵文化財と考古学	同成社	冊	1	令和3年1月8日	
1002	ビジュアル版 考古学ガイドブック	新泉社	冊	1	令和3年1月8日	
1003	新日本考古学辞典	ニューサイエンス社	冊	1	令和3年1月8日	
1004	地名の政治地理学	古今書院	冊	1	令和3年1月8日	
1005	日本をめぐる北の文化誌—岡田淳子先生米寿記念論 集	岡田淳子先生米寿記 念論集編集委員会	冊	1	令和3年1月8日	
1006	北海道の防災考古学	北海道の防災考古学 編集委員会	冊	1	令和3年1月18日	
1007	びっくり!! 縄文植物誌	同成社	冊	1	令和3年1月26日	
1008	ニューエクスプレス アイヌ語	白水社	冊	1	令和3年1月26日	
1009	いま学ぶ アイヌ民族の歴史	山川出版社	冊	1	令和3年1月26日	
1010	中世考古“やきもの”ガイドブック	新泉社	冊	1	令和3年1月26日	

収蔵資料目録

	シリーズ名称		発行年度	報告書名	所在地	遺跡名	掲載遺物 コンテナ数	その他 コンテナ数	復元土器 個体数	
1	道教委	1	昭和52	1977	美沢川流域の遺跡群Ⅰ	千歳市	美々4	5	140	1
2	道教委	1	昭和52	1977	美沢川流域の遺跡群Ⅰ	千歳市	美々5	1	1	0
3	道教委	3	昭和54	1979	美沢川流域の遺跡群Ⅲ	千歳市	美々4	3	152	15
4	道教委	3	昭和54	1979	美沢川流域の遺跡群Ⅲ	千歳市	美々5	11	74	0
5	道教委	3	昭和54	1979	美沢川流域の遺跡群Ⅲ	千歳市	美々6	2	13	0
6	道教委	3	昭和54	1979	美沢川流域の遺跡群Ⅲ	千歳市	美々7	7	42	0
7	北埋調報	3	昭和55	1980	美沢川流域の遺跡群Ⅳ	千歳市	美々4	6	365	108
8	北埋調報	3	昭和55	1980	美沢川流域の遺跡群Ⅳ	千歳市	美々5	3	50	5
9	北埋調報	3	昭和55	1980	美沢川流域の遺跡群Ⅳ	千歳市	美々6	2	16	3
10	北埋調報	3	昭和55	1980	美沢川流域の遺跡群Ⅳ	千歳市	美々7	1	4	3
11	北埋調報	7	昭和56	1981	美沢川流域の遺跡群Ⅴ	千歳市	美々8	1	91	117
12	北埋調報	8	昭和57	1982	美沢川流域の遺跡群Ⅵ	千歳市	美々8	1	5	9
13	北埋調報	9	昭和57	1982	ママチ遺跡	千歳市	ママチ	9	161	73
14	北埋調報	14	昭和58	1983	美沢川流域の遺跡群Ⅶ	千歳市	美々4	9	166	143
15	北埋調報	14	昭和58	1983	美沢川流域の遺跡群Ⅶ	千歳市	美々9	1	2	4
16	北埋調報	17	昭和59	1984	美沢川流域の遺跡群Ⅷ	千歳市	美々4	3	33	32
17	北埋調報	17	昭和59	1984	美沢川流域の遺跡群Ⅷ	千歳市	美々5	1	5	0
18	北埋調報	24	昭和60	1985	美沢川流域の遺跡群Ⅸ	千歳市	美々2	9	53	4
19	北埋調報	24	昭和60	1985	美沢川流域の遺跡群Ⅸ	千歳市	美々4	5	57	0
20	北埋調報	24	昭和60	1985	美沢川流域の遺跡群Ⅸ	千歳市	美々8	1	7	5
21	北埋調報	35	昭和61	1986	美沢川流域の遺跡群Ⅹ	千歳市	美々3	2	13	4
22	北埋調報	36	昭和61	1986	ママチ遺跡Ⅲ	千歳市	ママチ	8	84	75
23	北埋調報	44	昭和62	1987	美沢川流域の遺跡群ⅩⅠ	千歳市	美々8	2	42	27
24	北埋調報	62	平成1	1989	美沢川流域の遺跡群ⅩⅢ	千歳市	美々3	2	39	7
25	北埋調報	62	平成1	1989	美沢川流域の遺跡群ⅩⅢ	千歳市	美々8	1	42	72
26	北埋調報	69	平成2	1990	美沢川流域の遺跡群ⅩⅣ	千歳市	美々3	14	134	34
27	北埋調報	69	平成2	1990	美沢川流域の遺跡群ⅩⅣ	千歳市	美々8低湿部	0	0	0
28	北埋調報	77	平成3	1991	美沢川流域の遺跡群ⅩⅤ	千歳市	美々3	4	10	31
29	北埋調報	77	平成3	1991	美沢川流域の遺跡群ⅩⅤ	千歳市	美々7	3	14	12
30	北埋調報	77	平成3	1991	美沢川流域の遺跡群ⅩⅤ	千歳市	美々8	3	37	16
31	北埋調報	77	平成3	1991	美沢川流域の遺跡群ⅩⅤ	千歳市	美々8低湿部	1	0	2
32	北埋調報	83	平成4	1992	美沢川流域の遺跡群ⅩⅥ	千歳市	美々7	3	11	7
33	北埋調報	83	平成4	1992	美沢川流域の遺跡群ⅩⅥ	千歳市	美々8	2	59	72
34	北埋調報	83	平成4	1992	美沢川流域の遺跡群ⅩⅥ	千歳市	美々8低湿部	1	0	1
35	北埋調報	86	平成5	1993	ユカンボシC2遺跡	千歳市	ユカンボシC2	4	24	14
36	北埋調報	89	平成5	1993	美沢川流域の遺跡群ⅩⅦ	千歳市	美々8	1	0	84
37	北埋調報	90	平成5	1993	オサツトー1・キウス7遺跡	千歳市	オサツトー1	1	0	0
38	北埋調報	90	平成5	1993	オサツトー1・キウス7遺跡	千歳市	キウス7	4	14	13
39	北埋調報	92	平成6	1994	キウス5・7(2)・ケネフチ8遺跡	千歳市	キウス5	9	33	12
40	北埋調報	92	平成6	1994	キウス5・7(2)・ケネフチ8遺跡	千歳市	キウス7	1	5	7
41	北埋調報	92	平成6	1994	キウス5・7(2)・ケネフチ8遺跡	千歳市	ケネフチ8	1	5	0
42	北埋調報	96	平成6	1994	オサツ2・14遺跡	千歳市	オサツ2	4	20	117
43	北埋調報	96	平成6	1994	オサツ2・14遺跡	千歳市	オサツ14	7	31	16
44	北埋調報	100	平成7	1995	ユカンボシC9遺跡	千歳市	ユカンボシC9	3	25	33
45	北埋調報	102	平成7	1995	美沢川流域の遺跡群ⅩⅧ	千歳市	美々8	0	0	14
46	北埋調報	102	平成7	1995	美沢川流域の遺跡群ⅩⅧ	千歳市	美々8低湿部	2	168	10
47	北埋調報	103	平成7	1995	オサツ2遺跡(2)	千歳市	オサツ2	5	0	30
48	北埋調報	104	平成7	1995	キウス5遺跡(2)	千歳市	キウス5	9	89	18
49	北埋調報	105	平成7	1995	キウス7遺跡(3)	千歳市	キウス7	15	97	110
50	北埋調報	113	平成8	1996	美沢川流域の遺跡群ⅩⅨ	千歳市	美々4	12	343	229
51	北埋調報	114	平成8	1996	美沢川流域の遺跡群ⅩⅨ	千歳市	美々8低湿部	1	0	0
52	北埋調報	115	平成8	1996	キウス5遺跡(3)	千歳市	キウス5	17	113	254
53	北埋調報	116	平成8	1996	キウス5遺跡(4)B・C地区	千歳市	キウス5	9	24	17
54	北埋調報	117	平成8	1996	キウス7遺跡(4)	千歳市	キウス7	8	29	0
55	北埋調報	119	平成8	1996	キウス4遺跡	千歳市	キウス4	4	37	1
56	北埋調報	124	平成9	1997	キウス4遺跡(2)	千歳市	キウス4	24	377	121
57	北埋調報	125	平成9	1997	キウス5遺跡(5)A2地区	千歳市	キウス5	11	151	159
58	北埋調報	126	平成9	1997	キウス5遺跡(6)B・C地区	千歳市	キウス5	4	46	1
59	北埋調報	127	平成9	1997	キウス7遺跡(5)	千歳市	キウス7	6	16	5
60	北埋調報	128	平成9	1997	ユカンボシC15遺跡(1)	千歳市	ユカンボシC15	3	36	81
61	北埋調報	133	平成10	1998	ユカンボシC15遺跡(2)	千歳市	ユカンボシC15	14	283	63
62	北埋調報	134	平成10	1998	キウス4遺跡(3)AHKI地区	千歳市	キウス4	42	302	234
63	北埋調報	135	平成10	1998	キウス4遺跡(4)A2地区	千歳市	キウス4	5	39	14
64	北埋調報	136	平成10	1998	キウス5(7)キウス7(6)遺跡	千歳市	キウス5	1	0	0
65	北埋調報	136	平成10	1998	キウス5(7)キウス7(6)遺跡	千歳市	キウス7	1	1	0
66	北埋調報	138	平成11	1999	柏台1遺跡	千歳市	柏台1	26	22	0
67	北埋調報	144	平成11	1999	キウス4遺跡(5)	千歳市	キウス4	11	33	40
68	北埋調報	146	平成11	1999	ユカンボシC15遺跡(3)	千歳市	ユカンボシC15	1	46	14
69	北埋調報	147	平成11	1999	対雁2遺跡(1)	江別市	対雁2	2	42	14
70	北埋調報	148	平成11	1999	キウス4遺跡(6)	千歳市	キウス4	7	16	2
71	北埋調報	152	平成12	2000	キウス4遺跡(7)	千歳市	キウス4	18	109	45
72	北埋調報	157	平成12	2000	キウス4遺跡(8)	千歳市	キウス4	49	519	380
73	北埋調報	159	平成12	2000	ユカンボシC15遺跡(4)	千歳市	ユカンボシC15	1	1	3
74	北埋調報	160	平成12	2000	対雁2遺跡(2)	江別市	対雁2	5	32	41
75	北埋調報	173	平成13	2001	チブニー1・チブニー2遺跡	千歳市	チブニー1	4	14	33
76	北埋調報	173	平成13	2001	チブニー1・チブニー2遺跡	千歳市	チブニー2	1	5	0
77	北埋調報	174	平成13	2001	ケネフチ9遺跡	千歳市	ケネフチ9	2	10	1
78	北埋調報	176	平成13	2001	ユカンボシC15遺跡(5)	千歳市	ユカンボシC15	0	0	0
79	北埋調報	177	平成13	2001	対雁2遺跡(3)	江別市	対雁2	1	6	69
80	北埋調報	180	平成14	2002	キウス4遺跡(9)	千歳市	キウス4	90	1623	696
81	北埋調報	187	平成14	2002	キウス4遺跡(10)	千歳市	キウス4	0	0	0

82	北埋調報	188	平成14	2002	オルイカ1遺跡	千歳市	オルイカ1	2	32	2
83	北埋調報	189	平成14	2002	オルイカ2遺跡	千歳市	オルイカ2	5	17	4
84	北埋調報	192	平成14	2002	ユカンボンシC15遺跡(6)	千歳市	ユカンボンシC15	0	59	0
85	北埋調報	193	平成14	2002	対雁2遺跡(4)	江別市	対雁2	41	81	36
86	北埋調報	204	平成15	2003	対雁2遺跡(5)	江別市	対雁2	3	5	11
87	北埋調報	206	平成15	2003	オルイカ1遺跡(2)	千歳市	オルイカ1	1	2	2
88	北埋調報	207	平成15	2003	チブニー2遺跡(2)	千歳市	チブニー2	2	12	12
89	北埋調報	215	平成16	2004	対雁2遺跡(6)	江別市	対雁2	0	1	0
90	北埋調報	221	平成17	2005	オルイカ2遺跡(2)	千歳市	オルイカ2	23	34	10
91	北埋調報	224	平成18	2006	西島松5遺跡(4)	恵庭市	西島松5	10	27	22
92	北埋調報	225	平成17	2005	チブニー2遺跡(3)	千歳市	チブニー2	31	7	27
93	北埋調報	226	平成17	2005	対雁2遺跡(7)	江別市	対雁2	16	38	41
94	北埋調報	231	平成18	2006	対雁2遺跡(8)	江別市	対雁2	33	49	429
95	北埋調報	238	平成18	2006	祝梅川上田遺跡・梅川2遺跡	千歳市	梅川2	3	5	6
96	北埋調報	238	平成18	2006	祝梅川上田遺跡・梅川2遺跡	千歳市	祝梅川上田	5	9	4
97	北埋調報	240	平成18	2006	対雁2遺跡(9)	江別市	対雁2	13	14	22
98	北埋調報	248	平成20	2008	西島松3・5遺跡(5)	恵庭市	西島松5	33	486	140
99	北埋調報	251	平成19	2007	キウス5遺跡(8)	千歳市	キウス5	3	17	10
100	北埋調報	252	平成19	2007	キウス9遺跡	千歳市	キウス9	13	49	181
101	北埋調報	253	平成20	2008	梅川4遺跡(1)	千歳市	梅川4	8	20	51
102	北埋調報	255	平成19	2007	対雁2遺跡(10)	江別市	対雁2	1	2	4
103	北埋調報	260	平成21	2009	西島松5遺跡(6)	恵庭市	西島松5	39	53	11
104	北埋調報	265	平成21	2009	西島松2遺跡	恵庭市	西島松2	93	437	168
105	北埋調報	267	平成21	2009	オルイカ2遺跡(3)	千歳市	オルイカ2	3	6	53
106	北埋調報	268	平成21	2009	アンカリトー7・9遺跡	千歳市	アンカリトー7	3	10	3
107	北埋調報	268	平成21	2009	アンカリトー7・9遺跡	千歳市	アンカリトー9	8	1	0
108	北埋調報	269	平成21	2009	梅川4遺跡(2)	千歳市	梅川4	8	57	20
109	北埋調報	284	平成23	2011	キウス5遺跡(9)	千歳市	キウス5	5	22	134
110	北埋調報	285	平成23	2011	祝梅川小野遺跡(1)梅川1遺跡(1)	千歳市	祝梅川小野		180	81
111	北埋調報	285	平成23	2011	祝梅川小野遺跡(1)梅川1遺跡(1)	千歳市	梅川1	31	2	2
112	北埋調報	296	平成24	2012	対雁2遺跡(11)	江別市	対雁2	18	85	101
113	北埋調報	297	平成24	2012	祝梅川小野遺跡(2)梅川1遺跡(2)	千歳市	祝梅川小野	7		54
114	北埋調報	297	平成24	2012	祝梅川小野遺跡(2)梅川1遺跡(2)	千歳市	梅川1	1	27	3
115	北埋調報	299	平成24	2012	キウス5遺跡(10)	千歳市	キウス5	30	112	56
116	北埋調報	300	平成24	2012	祝梅川上田遺跡(2)	千歳市	祝梅川上田	5	30	13
117	北埋調報	306	平成25	2013	梅川4遺跡(3)	千歳市	梅川4	55	201	183
118	北埋調報	307	平成25	2013	祝梅川小野遺跡(3)梅川1遺跡(3)	千歳市	祝梅川小野	2	8	0
119	北埋調報	307	平成25	2013	祝梅川小野遺跡(3)梅川1遺跡(3)	千歳市	梅川1	35	108	0
120	北埋調報	323	平成27	2015	キウス3遺跡(1)11遺跡(1)	千歳市	キウス3	2	3	8
121	北埋調報	323	平成27	2015	キウス3遺跡(1)11遺跡(1)	千歳市	キウス11	13	33	36
122	北埋調報	348	平成29	2017	トブシナイ2遺跡・イカベツ2遺跡	千歳市	トブシナイ2	12	93	29
123	北埋調報	348	平成29	2017	トブシナイ2遺跡・イカベツ2遺跡	千歳市	イカベツ2	7	103	25
124	北埋調報	349	平成29	2017	根志越5遺跡	千歳市	根志越5	16	92	13

(道教委・道埋文センター発掘調査分)						合計	1212	9337	5884
--------------------	--	--	--	--	--	----	------	------	------

1	保第	2	平成7	1995	ボンオサツ・ケネフチ5	千歳市	ボンオサツ	2	1	18
2	保第	2	平成7	1995	ボンオサツ・ケネフチ5	千歳市	ケネフチ5	5	42	0
3	保第	3	平成7	1995	オサツ15・16・18	千歳市	オサツ15	1	14	1
4	保第	3	平成7	1995	オサツ15・16・18	千歳市	オサツ16	4	44	14
5	保第	3	平成7	1995	オサツ15・16・18	千歳市	オサツ18	1	1	0
6	保第	5	平成8	1996	ボンオサツ(2)・オサツ18(2)・ケネフチ5(2)	千歳市	ボンオサツ	1	1	0
7	保第	5	平成8	1996	ボンオサツ(2)・オサツ18(2)・ケネフチ5(2)	千歳市	オサツ18	1	1	8
8	保第	5	平成8	1996	ボンオサツ(2)・オサツ18(2)・ケネフチ5(2)	千歳市	ケネフチ5	5	14	2
9	保第	6	平成8	1996	オサツ15(2)	千歳市	オサツ15	5	47	7
10	保第	7	平成8	1996	オサツ16(2)	千歳市	オサツ16	13	28	8
11	保第	8	平成9	1997	オサツ15(3)	千歳市	オサツ15	6	26	4
12	保第	9	平成9	1997	オサツ16(3)	千歳市	オサツ16	2	14	0
13	保第	10	平成9	1997	ケネフチ5(3)	千歳市	ケネフチ5	11	68	23

(保護協会発掘調査分)						合計	57	301	85
-------------	--	--	--	--	--	----	----	-----	----

総 合 計							1269	9638	5969
-------	--	--	--	--	--	--	------	------	------

道立埋蔵文化財センター利用実績一覧表

① 入館者数

区分	平成30年度			平成31年度・令和元年度			令和2年度		
	大人	子供	計	大人	子供	計	大人	子供	計
4月	708	297	1,005	665	255	920	236	14	250
5月	768	717	1,485	754	722	1,476	90	10	100
6月	1,244	310	1,554	1,008	306	1,314	275	67	342
7月	872	235	1,107	726	316	1,042	470	119	589
8月	933	585	1,518	706	415	1,121	479	121	600
9月	585	141	726	807	243	1,050	653	87	740
10月	738	174	912	561	184	745	580	191	771
11月	709	235	944	572	188	760	426	50	476
12月	427	189	616	433	158	591	218	20	238
1月	544	180	724	605	184	789	184	69	253
2月	419	61	480	363	96	459	247	141	388
3月	690	249	939	0	0	0	343	49	392
計	8,637	3,373	12,010	7,200	3,067	10,267	4,201	938	5,139

② 特別利用等承認件数

区分	平成30年度	平成31年度 令和元年度	令和2年度
月	件数	件数	件数
4月	7	5	2
5月	10	7	2
6月	8	7	3
7月	6	7	4
8月	5	3	8
9月	5	7	6
10月	2	7	5
11月	7	7	5
12月	6	7	13
1月	8	4	0
2月	9	9	11
3月	23	0	11
計	96	70	70

③ 講演会等参加者数等

区 分	平成30年度		平成31年度 令和元年度		令和2年度	
	回数	人数	回数	人数	回数	人数
講演会	2	158	2	116	2	253
考古学講座・こども考古学教室	10	223	10	214	10	524
考古学教室出前講座	7	120	7	171	8	244
考古学教室出前講座（依頼分）	4	173	3	172	4	116
研修会	1	10	1	13	1	23
計	24	684	23	686	25	1160